

Dosage et transfert des liquides

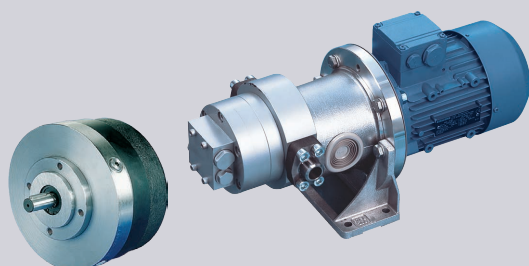
beinlich pump
systems

Pompes de dosage et transfert

Beinlich Pumpen GmbH est très certainement le constructeur proposant la gamme la plus étendue de pompes volumétriques au monde. En effet, on trouve des pompes à engrenages (externes et internes), à pistons radiaux et à cavité progressive.

Il est donc possible de répondre à la quasi totalité des applications de dosage et transfert, le plus souvent dans des conditions exigeantes telles que fluides chargés, hautes et très hautes pressions, large plage de débit à couvrir avec une seule pompe, hautes températures ou encore zones ATEX.

Toutes les pompes peuvent être livrées seules arbre nu, ou directement sous forme de groupes complets comprenant moteur ou motoréducteur, lanterne, accouplement élastique ou entraînement magnétique, et divers accessoires tels que limiteur de pression intégré, équerre, et même débitmètre VSE ou transmetteur de pression.



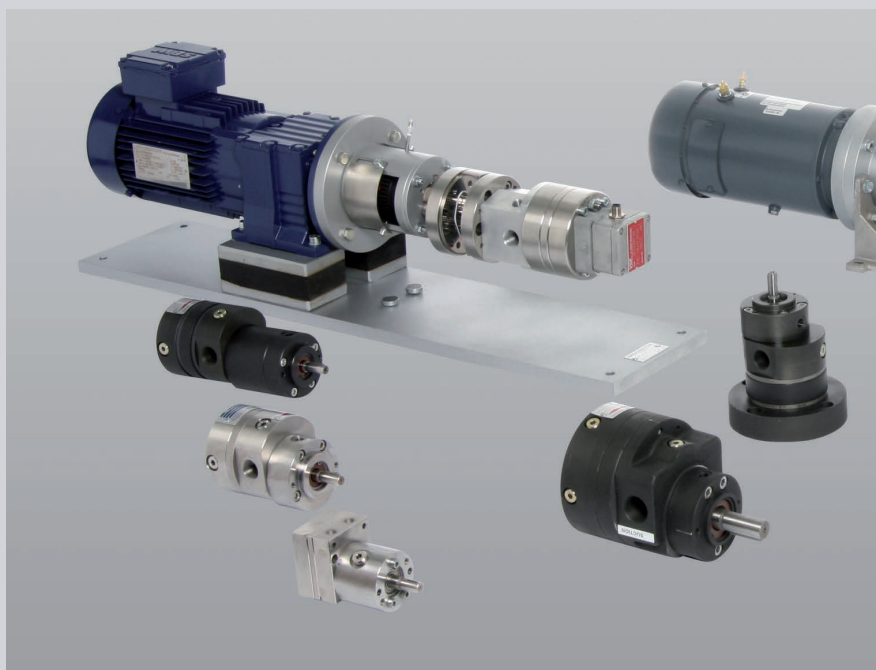
Pompes à Pistons Radiaux - Séries TR, TRG et TRGD

Pour dosage et transfert à hautes pressions

- Conception modulaire de 1 à 4 étages, de 3 à 8 pistons par étage, versions immergeables
- Cylindrée : 0,6...42,88 cm³/tr
- Vitesse : 500...2.000 tr/min
- Plage de viscosité : 10...500 cSt
- Pression : jusque 700 bar
- Température fluide : -15...+80°C. Hautes températures possibles
- Corps et pistons en acier traité
- Entraînement magnétique en option
- ATEX en option

Séries Spéciales

- Pompes à engrenages externes pour plateau suiveur
- Versions renforcées (KIG) pour fluides fortement chargés avec pièces d'usure en céramique
- Groupes motopompes complets comprenant moteur ou motoréducteur, lanterne, accouplements, débitmètre VSE, tachymètre, etc.
- Versions allégées pour applications embarquées (par ex. bras de robot)
- Étude et réalisation de pompes spécifiques, même pour de petites quantités



APPLICATIONS

- > Dosage de produits mono et multicomposants : PU, silicones, gel coat, additifs..., même chargés
- > Dépose de colles, résines, époxy, mastics, hot-melt...
- > Bancs d'essais automobile, aéronautique et industrie : huiles minérales et de synthèse, skydrol, kérosène, glycol, eau...
- > Hydraulique, lubrification, graissage, huiles de coupe
- > Agroalimentaire



Pompes à Cavité Progressive - Série VISCO.pump®

pour dosage de très haute précision

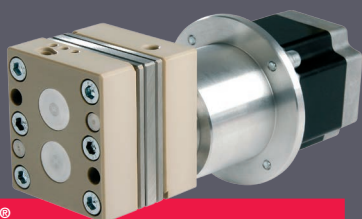
- Quasiment aucun cisaillement du fluide, extraordinaires précision et répétabilité, pilotage par servomoteurs recommandé, pompes étanches sans valve
- Cylindrée : 0,01...4 cm³/tr
- Vitesse : 1...400 tr/min (150 tr/min pour petites cylindrées)
- Plage de viscosité : 1...1.000.000 cSt
- Pression : jusque 20 bar
- Corps et rotor en inox, stator en FKM, EPDM ou FFKM





Série ECO.pump pour applications de dosage économiques

- **Pompes économiques alliant performances, rendement et prix attractif**
- Cylindrée : 0,15...6 cm³/tr
- Vitesse : 10...400 tr/min en fonction de la viscosité
- Plage de viscosité : 10...200.000 cSt
- Pression : 40 bar
- Corps en inox ou aluminium, engrenages en inox
- Température fluide : -20...+100°C



Série DARTec® pour dosage de fluides sensibles

- **Fluide totalement séparé des paliers, quasiment aucun volume mort, rendement > 95%**
- **Idéales pour fluides UV, acryliques, peroxydes, hot-melt**
- Cylindrée : 0,1...6 cm³/tr
- Vitesse : 1...400 tr/min en fonction de la viscosité
- Plage de viscosité : 1...1.000.000 cSt
- Pression : 150 bar
- Corps et engrenages en inox. Version ultra légère en option (700 g)
- Température fluide : -20...+150°C



Pompes à Engrenages Externes

Séries ZPA, ZPD et ZPBD pour dosage et transfert

- **Gamme très étendue permettant de répondre à un large spectre d'applications**
- **Débit quasiment exempt de pulsations et rendement > 90%**
- Cylindrée : 0,3...2.600 cm³/tr
- Vitesse : 10...2.000 tr/min en fonction de la viscosité
- Plage de viscosité : 0,8...1.000.000 cSt
- Pression : jusqu'à 200 bar
- Température fluide : -20...+150°C. En option : +350°C
- Corps et engrenages en acier, inox ou bronze
- Matériaux et revêtements spéciaux pour fluides chargés
- Nombreux types de joints d'arbre : à simple ou triple lèvres, presse-étoupe, à contact mécanique, barrière liquide, etc
- Entraînement magnétique en option
- Limiteur de pression intégré en option
- Atex en option



Série ZPDA pour dosage de haute précision

- **Très haut rendement volumétrique, débit quasiment exempt de pulsations, idéales pour applications «start and stop»**
- Cylindrée : 0,1...26 cm³/tr
- Vitesse : 1...200 tr/min en fonction de la viscosité
- Plage de viscosité : 1...1.000.000 cSt
- Pression : 200 bar
- Température fluide : -20...+150°C
- Corps et engrenages en inox
- Matériaux et revêtements spéciaux pour fluides chargés
- Nombreux types de joints d'arbre : à simple ou triple lèvres, presse-étoupe, à contact mécanique, barrière liquide etc.
- Entraînement magnétique en option
- Option montage rapide débitmètre VSE