



Solutions innovantes  
pour applications  
fluidiques.

CONTROLLER FLUIDE  
DEBIT TRANSFERER VOLUME  
DOSER PRESSION MESURER  
LIQUIDE FREINER ENTRAINEMENT  
EMBAYER REGULER





# Suco-VSE France



**Suco-VSE France** est le spécialiste des applications fluidiques et d'entraînement de machines.

Tous nos produits sont exclusivement conçus, fabriqués et assemblés par nos maisons mères et commettants, soit en Allemagne, soit au Royaume-Uni ou en Italie.

Nous distribuons la gamme complète des produits de nos fournisseurs en France métropolitaine et d'outre-mer, ainsi qu'au Maghreb.

La plupart des catalogues et notices sont en langue française.

Dès le début de notre activité, de grands noms de l'industrie issus de secteurs très divers nous ont fait confiance et continuent aujourd'hui encore à utiliser très largement nos produits. Il en va de même pour les sociétés de taille plus modeste, car nous avons toujours estimé que l'industrie est un tissu complexe où chacun a un rôle à jouer, et donc une valeur ajoutée à apporter.

Ainsi, nous vous faisons profiter de tout notre savoir-faire en termes de **contrôle et de mesure de pression, de mesure de débit, de transfert et de dosage, d'accessoires hydrauliques ou d'entraînement de machines.**



*Toutes les applications  
avec la même exigence*



**Suco-VSE France** a toujours apporté un soin particulier au suivi des projets, afin de définir le plus précisément possible les besoins en fonction du cahier des charges.

Nous privilégions le contact direct grâce à notre équipe commerciale itinérante, et venons même rendre visite le cas échéant avec des spécialistes produits de nos commettants pour une efficacité maximale. En tant que filiale, nous sommes en relation directe avec nos maisons mères, ce qui nous permet d'apporter rapidement des réponses et de livrer dans les meilleurs délais. En fonction des produits, soit la marchandise transite directement par nous pour être

rapidement reconditionnée et réexpédiée, soit elle est envoyée directement au client depuis l'Allemagne. Par ailleurs, pour les marchés OEM, nous avons pour habitude d'établir des accords-cadres, avec notamment la gestion d'un stock tampon en nos locaux, afin de toujours pouvoir assurer des livraisons en juste à temps, même en cas d'urgence.

Quels que soient votre activité, vos exigences ou votre environnement, **Suco-VSE France** sera toujours à vos côtés pour vous proposer la meilleure solution tant d'un point de vue technique qu'économique, **pour toutes vos applications fluidiques et d'entraînement.**

## Nos produits et savoir-faire :

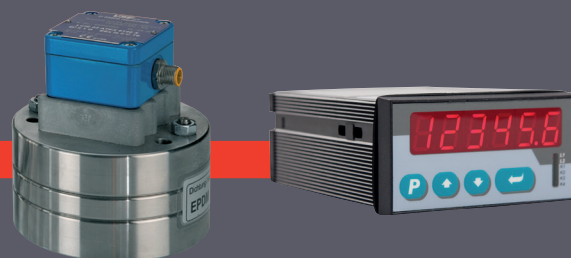
### CONTRÔLE ET MESURE DE PRESSION

- Pressostats et vacuostats mécaniques ou électroniques
- Transmetteurs et transducteurs de pression
- Afficheurs et étalonnages
- Miniprises de pression, manomètres à glycérine ou digitaux, raccords et flexibles miniatures



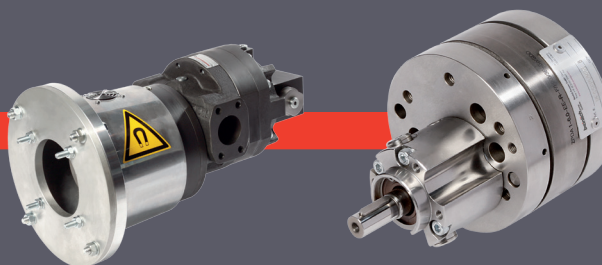
### CONTRÔLE ET MESURE DE DÉBIT ET VOLUME

- Débitmètres à engrenages, à vis ou à turbine
- Afficheurs et électroniques associés, valises de test
- Etalonnages



### DOSAGE ET TRANSFERT DES LIQUIDES

- Pompes à engrenages externes ou internes
- Pompes à cavité progressive
- Pompes à pistons radiaux
- Groupes motopompes complets



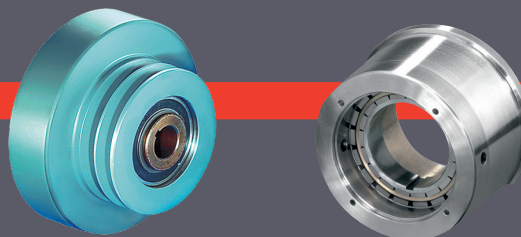
### ACCESSOIRES ET COMPOSANTS HYDRAULIQUES

- Accouplements élastiques et lanternes
- Réservoirs acier ou aluminium
- Réchauffeurs et échangeurs thermiques



### SYSTÈMES D'ENTRAÎNEMENT

- Embrayages et freins centrifuges ou électromagnétiques
- Entraînements magnétiques à aimants permanents





# Contrôle et mesure de pression



## Pressostats et transmetteurs de pression

Depuis plus de 50 ans, le pressostat mécanique Suco s'est taillé une réputation justifiée et largement enviée. On le trouve dans la quasi-totalité des applications hydrauliques mobiles ou fixes, ainsi que dans de nombreux autres secteurs.

La gamme très étoffée permet de répondre à une très large palette d'applications, que ce soit en termes de valeur de commutation, de pression en ligne, d'indice de protection, de courant admissible ou encore de taille de raccord et de type de connectique. Pour les applications nécessitant une précision de commutation et une hystérésis très précises, Suco a développé une gamme de pressostats électroniques alliant performances et rapport qualité/prix. Enfin, une gamme de transmetteurs de pression conçus avec la qualité Suco vient compléter l'offre pour un contrôle de pression graduel et en temps réel.



### Pressostats et Vacuostats Mécaniques

- Commutation de -1 à 400 bar
- Contact NO, NF ou inverseur intégré
- Alimentation 24, 42, 48 ou 250 V
- Suppression de sécurité jusqu'à 600 bar
- Point de commutation réglable sur site ou en usine
- Corps en acier zingué, inox, laiton ou aluminium
- Joint : NBR, EPDM, FKM, HNBR, silicone, EPDM W270, ECO
- Versions avec connecteur intégré, jusqu'à IP67 / IP6K9K
- Nombreux raccords disponibles : BSP, métrique, NPT, etc.
- Fonctions supplémentaires en option : détection court-circuit, commutation thermo-régulée, fusible auto-réarmable, LED, etc.
- Atex en option (gaz ou poussières)







#### APPLICATIONS

- > Hydraulique mobile : engins TP et agricoles, chariots à fourches, nacelles, engins aéroportuaires, etc.
- > Pompes et compresseurs
- > Centrales de lubrification et de graissage, machines-outils
- > Systèmes d'extinction incendie
- > Automotive et ferroviaire
- > Équipements agroalimentaires
- > Détection du vide



#### Pressostats Électroniques

##### Transmetteurs de Pression

- Excellente précision et répétabilité
- Suppression de sécurité jusqu'à 1.600 bar
- Corps en inox, acier zingué ou aluminium
- Joint : NBR, EPDM, FKM, TPE ou membrane soudée
- Connecteurs intégrés, jusqu'à IP67 / IP6K9K
- Versions OEM



#### Pressostats Électroniques

- Commutation de 0 à 600 bar
- 1 ou 2 seuils NO ou NF, PNP ou NPN
- Point de commutation réglable sur site ou en usine



##### Transmetteurs de Pression

- Plage de mesure de 0 à 600 bar
- Sortie 4...20 mA (2 fils), 0...10 V (3 fils) ou 0,5...4,5 V ratiométrique
- Version pour application oxygène

# Contrôle et mesure de débit et volume



## Débitmétrie Volumétrique

VSE Volumentechnik GmbH propose une vaste gamme de débitmètres de haute précision à engrenages, à vis ou à turbine, ainsi que des afficheurs et électroniques associés.

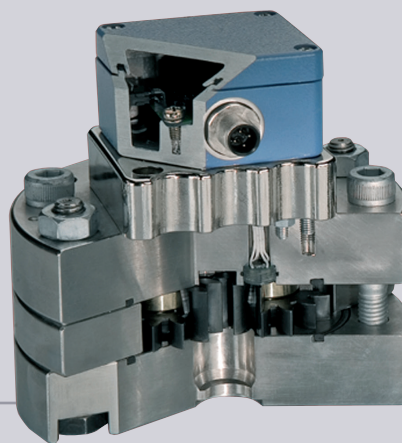
Les débitmètres volumétriques, également appelés débitmètres à déplacement positif, offrent l'avantage de mesurer directement le fluide en le discrétisant en petits volumes élémentaires. Ainsi, il est possible de connaître le débit de tout liquide pompable, mais également le volume, ce qui est très utile pour les applications de dosage et de remplissage, ou encore les mesures de fuite. Les signaux de type impulsionnel sont traités par un afficheur, un convertisseur, ou directement par un automate ou un PC.



Bancs d'étalonnage VSE : de 0,8 à 50 cSt, de 0,003 à 3.000 l/min.

### Séries VS & VSI

Débitmètres à engrenages de précision, fonte ou inox, à très haute résolution (VSI), fonctionnant dans les deux sens d'écoulement du fluide, avec plusieurs types de paliers et de jeux fonctionnels, pouvant accepter des fluides chargés, et Atex en option.



### Série RS

Débitmètres à vis avec profil innovant, aucune pulsation, très faibles pertes de charge, très haute résolution, fonte ou inox, parfaitement adaptés pour les fluides pâteux et chargés, fonctionnant dans les deux sens d'écoulement du fluide, et électronique intelligente.





## APPLICATIONS

- > Mesure de débit de fluides propres ou chargés
- > Dosage de colles, résines, époxy, mastics, hot-melt, graisses...
- > Machines mono et multicomposant (PU, silicones, gel coat, additifs...)
- > Bancs d'essais automobiles, aéronautiques et hydrauliques
- > Plasturgie, pétrochimie
- > Peintures, encres et colorants

## Série VHM

Débitmètres à engrenages en inox 316 L (1.4404), conception modulaire, spécialement conçus pour les applications peintures, encres, colorants ou pétrochimiques, et Atex en option.



## Série EF

Gamme économique en aluminium de débitmètres à engrenages, montage direct en ligne, un ou deux canaux, fonctionnant dans les deux sens d'écoulement du fluide, afficheur LCD directement sur le débitmètre en option.



## Série VTR

Débitmètres à turbine en inox, idéaux pour les applications aqueuses ou pétrochimiques à faible viscosité, Atex en option.



## Étalonnage

En option, PV d'étalonnage constructeur ou DKD, selon un large choix de viscosités et de débits.

## Solutions Spécifiques

Joints d'étanchéité (FKM, EPDM, PTFE, 41B8...), revêtement DLC (fluides chargés), matériau (Titane, inox particuliers...), haute pression (700 bar), encombrement et masse réduits, valises d'essais portables et personnalisables...

## CARACTÉRISTIQUES GÉNÉRALES

- Plage de débit : 0,002...3.000 l/min
- Précision : jusqu'à 0,3 % de la valeur mesurée
- Très haute résolution
- Plage de viscosité : 1...1.000.000 cSt
- Pression : de 200 à 700 bar
- Plage de température : -40...+210 °C
- Atex en option

## Afficheurs et Électroniques Associés

Des afficheurs numériques et des convertisseurs de signaux sont proposés en option soit pour exploiter directement les sorties impulsionnelles des débitmètres, soit en tant qu'interfaces avec les automates ou PC.



# Dosage et transfert des liquides

**beinlich** pump  
systems

## Pompes de dosage et transfert

Beinlich Pumpen GmbH est très certainement le constructeur proposant la gamme la plus étendue de pompes volumétriques au monde. En effet, on trouve des pompes à engrenages (externes et internes), à pistons radiaux et à cavité progressive.

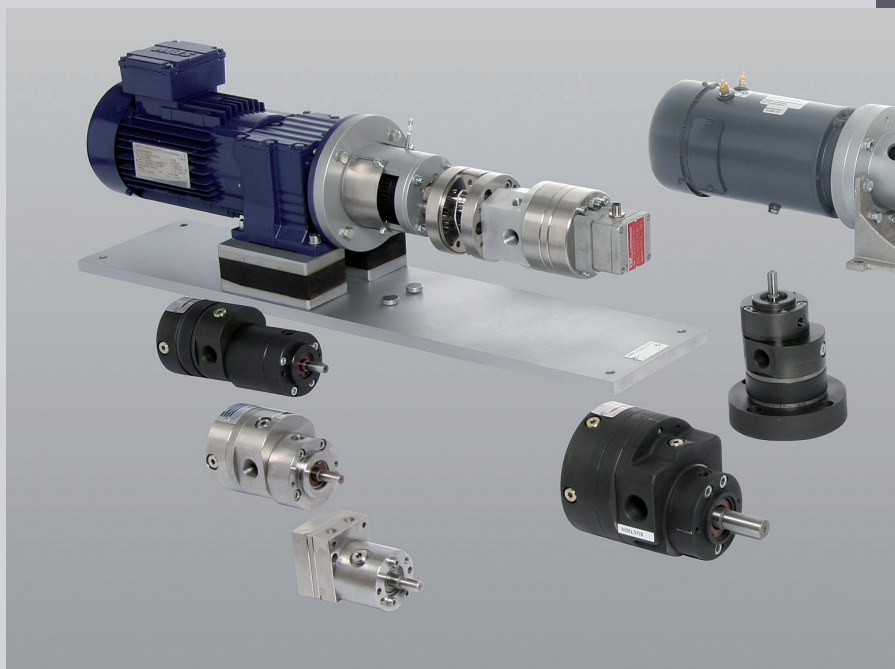
Il est donc possible de répondre à la quasi-totalité des applications de dosage et transfert, le plus souvent dans des conditions exigeantes telles que fluides chargés, hautes et très hautes pressions, large plage de débit à couvrir avec une seule pompe, hautes températures ou encore zone ATEX.

Toutes les pompes peuvent être livrées seules arbre nu, ou directement sous forme de groupes complets comprenant moteur ou motoréducteur, lanterne, accouplement élastique ou entraînement magnétique, et divers accessoires tels que limiteur de pression intégré, équerre, et même débitmètre VSE ou transmetteur de pression.

### POMPES À CAVITÉ PROGRESSIVE

**Série VISCO.pump® pour dosage de très haute précision**

- Quasiment aucun cisaillement du fluide, extraordinaire précision et répétabilité, pilotage par servomoteurs recommandé, pompes étanches sans valve
- Cylindrée : 0,01...4 cm<sup>3</sup>/tr
- Vitesse : 1...400 tr/min (150 tr/min pour petites cylindrées)
- Plage de viscosité : 1...1.000.000 cSt
- Pression : jusqu'à 20 bar
- Corps et rotor en inox, stator en FKM, EPDM ou FFKM



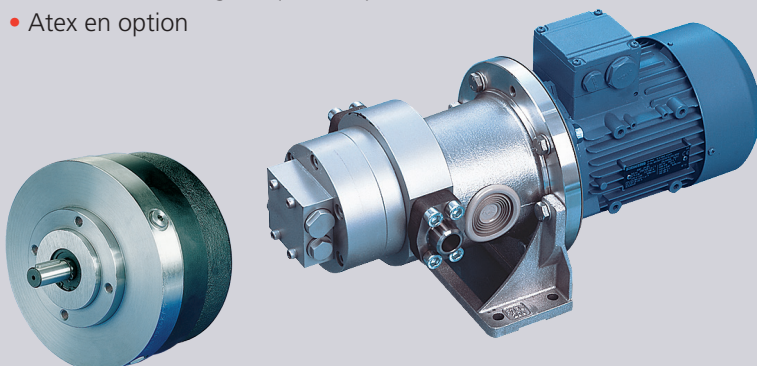
### APPLICATIONS

- > Dosage de produits mono et multicomposants : PU, silicones, gel coat, additifs... même chargés
- > Dépose de colles, résines, époxy, mastics, hot-melt...
- > Bancs d'essais automobile, aéronautique et industrie : huiles minérales et de synthèse, skydrol, kérosène, glycol, eau...
- > Hydraulique, lubrification, graissage, huiles de coupe
- > Agroalimentaire

### POMPES À PISTONS RADIAUX

**Série TR, TRG et TRGD pour dosage et transfert à hautes pressions**

- Conception modulaire de 1 à 4 étages, de 3 à 8 pistons par étage, cartérisées ou immergeables
- Cylindrée : 0,6...42,88 cm<sup>3</sup>/tr
- Vitesse : 500...2.000 tr/min
- Plage de viscosité : 10...500 cSt
- Pression : jusqu'à 700 bar
- Température fluide : -15...+80 °C. Hautes températures possibles
- Corps et pistons en acier traité
- Entraînement magnétique en option
- ATEX en option

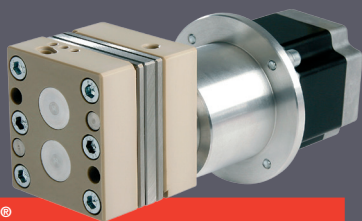






#### Série ECO.pump pour applications de dosage économiques

- Pompes économiques alliant performances, rendement et prix attractif
- Cylindrée : 0,15...6 cm<sup>3</sup>/tr
- Vitesse : 10...400 tr/min en fonction de la viscosité
- Plage de viscosité : 10...200.000 cSt
- Pression : 40 bar
- Corps en inox ou aluminium, engrenages en inox
- Température fluide : -20...+100 °C



#### Série DARTec® pour dosage de fluides sensibles

- Fluide totalement séparé des paliers, quasiment aucun volume mort, rendement > 95%
- Idéales pour fluides UV, acryliques, peroxydes, hot-melt
- Cylindrée : 0,1...6 cm<sup>3</sup>/tr
- Vitesse : 1...400 tr/min en fonction de la viscosité
- Plage de viscosité : 1...1.000.000 cSt
- Pression : 150 bar
- Corps et engrenages en inox. Version ultra légère en option (700 g)
- Température fluide : -20...+150 °C

#### POMPES À ENGRENAGES EXTERNES

##### Séries ZPA, ZPD et ZPBD pour dosage et transfert

- Débit quasiment exempt de pulsations et rendement > 90 %
- Cylindrée : 0,3...2.600 cm<sup>3</sup>/tr
- Vitesse : 10...2.000 tr/min en fonction de la viscosité
- Plage de viscosité : 0,8...1.000.000 cSt
- Pression : jusque 200 bar
- Température fluide : -20...+150 °C. En option : +350 °C
- Corps et engrenages en acier, inox ou bronze
- Matériaux et revêtements spéciaux pour fluides chargés
- Nombreux types de joints d'arbre : à simple ou triple lèvres, presse-étoupe, à contact mécanique, barrière liquide, etc.
- Entraînement magnétique en option
- Limiteur de pression intégré en option
- Atex en option



##### Série ZPDA pour dosage de haute précision

- Très haut rendement volumétrique, débit quasiment exempt de pulsations, idéal pour applications « start and stop »
- Cylindrée : 0,1...26 cm<sup>3</sup>/tr
- Vitesse : 1...200 tr/min en fonction de la viscosité
- Plage de viscosité : 1...1.000.000 cSt
- Pression : 200 bar
- Température fluide : -20...+150 °C
- Corps et engrenages en inox
- Matériaux et revêtements spéciaux pour fluides chargés
- Nombreux types de joints d'arbre : à simple ou triple lèvres, presse-étoupe, à contact mécanique, barrière liquide, etc.
- Entraînement magnétique en option
- Option montage rapide débitmètre VSE

# Contrôle et mesure de pression



## Transmetteurs et transducteurs de pression

Acquisée en 2009 par Suco, la société ESI conçoit et fabrique une très large gamme de transmetteurs et transducteurs de pression de haute qualité et fiabilité. Une grande partie de la gamme est dotée de la cellule à technologie SoS (Silicon-on-Sapphire), garantissant précision, répétabilité, très faible dérive dans le temps, ainsi qu'une très grande résistance.

Outre les produits standards, la force d'ESI réside dans son département R&D afin de développer le transmetteur idéal pour toute application spécifique, quels que soient le fluide, la température, la plage de pression ou la sortie analogique souhaitée. De plus, la plupart des transmetteurs sont disponibles pour zone Atex en option, y compris pour mines (Groupe I M1).



### Applications Générales - Série Genspec GS4200

- Cellule à technologie SoS
- Pression de -1 à 1.500 bar
- Raccord process en Titane
- Très haute tenue en surpression et pressions transitoires



### Hautes Pressions - Série Hipres HP1000

- Pression jusqu'à 4.000 bar
- Cellule à technologie SoS
- Membrane et raccord process Titane en une seule pièce (sans joint ni soudure)
- Très haute tenue en surpression et pressions transitoires



### Basses Pressions - Série Lopres LP1000

- Pression à partir de 50 mbar
- Cellule à technologie piézorésistive
- Faible hystérésis et excellente stabilité à long terme
- Large plage de température de fonctionnement



### APPLICATIONS

- > Oil & Gas et applications sous-marines
- > Industrie agroalimentaire
- > Applications hygiéniques
- > Aéronautique, automotive, process
- > Bancs d'essais, laboratoires d'étalonnage et salles blanches
- > Hydraulique et applications industrielles générales

### Numérique USB - Série Genspec GS4200-USB

- Cellule à technologie SoS
- Pression jusqu'à 4.000 bar
- Logiciel d'acquisition des données fourni
- Génération de PV personnalisés



### Solutions Oil & Gas et Sous-marines

- Capteurs et électroniques à double redondance
- Essais hyperbares jusqu'à 3.300 m de profondeur
- Déverminage (ESS)
- Large choix de matériaux
- Liasse complète de documentations et certificats







### Immergeables et Profondeur - Série Protran PR3441/PR3420/PR3442

- Cellule à technologie piézorésistive
- Pression à partir de 0 - 1 mH<sub>2</sub>O
- Câble moulé ultrarésistant
- Version ultra-étroite et socle pour boue en option



### Applications Universelles - Série Genspec GS4000 et Protran PR3100

- Précision, fiabilité et prix attractif
- Pression de 0...500 mbar à 0...700 bar
- Très grande durée de vie
- Robustesse et compacité



### Transmission Sans Fil - Série Protran PR9000/PR9500

- Transmission sans fil sur batterie à longue durée de vie
- Cellule à technologie SoS
- Pression jusqu'à 1.500 bar
- Construction robuste en acier inox



### Hautes Précisions - Série Hispec HI2000

- Hautes précisions, performances et stabilité thermique
- Cellule à technologie SoS
- Pression jusqu'à 1.500 bar
- Parties humides en Titane



### Hautes Températures - Séries Hispec HI2200/HI2300 et Protran PR3860

- Hautes températures fluide jusqu'à 250 °C
- Hautes températures ambiante jusqu'à 200 °C
- Pression jusqu'à 1.500 bar
- Compensation en température en option



### Membrane Affleurante - Série Protran PR3800/PR3820/PR3850/PR3860

- Cellule à couche épaisse
- Pression jusqu'à 400 bar
- Choix de raccords process hygiéniques
- Joint torique en option pour opérations de rinçage



### Pression Différentielle - Série Protran PR3200/PR3202

- Pression différentielle de quelques mbar jusqu'à 200 bar
- Fonctionnement humide/humide
- Référence relative ou mesure bidirectionnelle
- Blindage RFI



### Afficheurs et accessoires

- Afficheurs encastrables ou embrochables
- Adaptateurs pour hautes températures



# Composants et accessoires hydrauliques

**HBE** hydraulic components

## Composants et accessoires hydrauliques

HBE fabrique et commercialise une gamme complète d'accouplements élastiques, de lanternes, de réservoirs sur étagère et sur plans, de trappes de visite, de réchauffeurs et d'accessoires qui répondent soit aux normes industrielles les plus courantes, soit aux spécifications de cahiers des charges.

Certifiée ISO 9001, HBE ne produit que des composants de qualité. La tenue en stock d'une grande partie de la gamme permet de livrer avec des délais courts, tout en proposant des prix très concurrentiels.

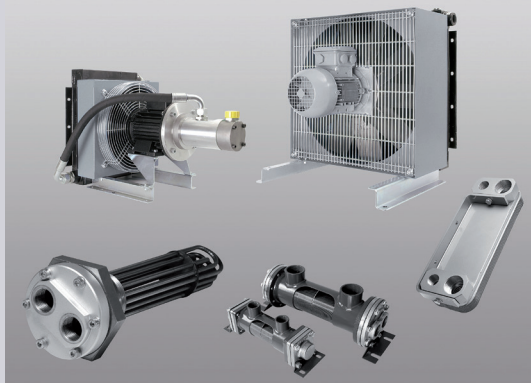
### APPLICATIONS

- > Entraînement de pompes, compresseurs et machines tournantes
- > Hydraulique stationnaire ou mobile
- > Bancs d'essais
- > Centrales de lubrification ou de graissage
- > Toutes applications fluidiques

### Trappes de visite, indicateur de niveau et de température, accessoires divers



### Réchauffeurs



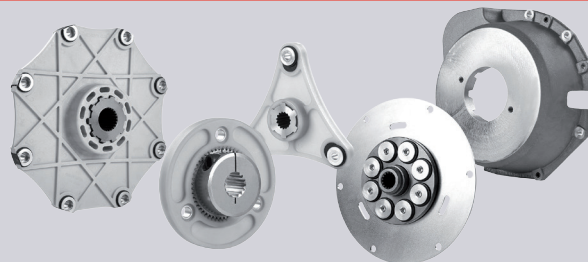
### Accouplements élastiques sans jeu SOFTEX®



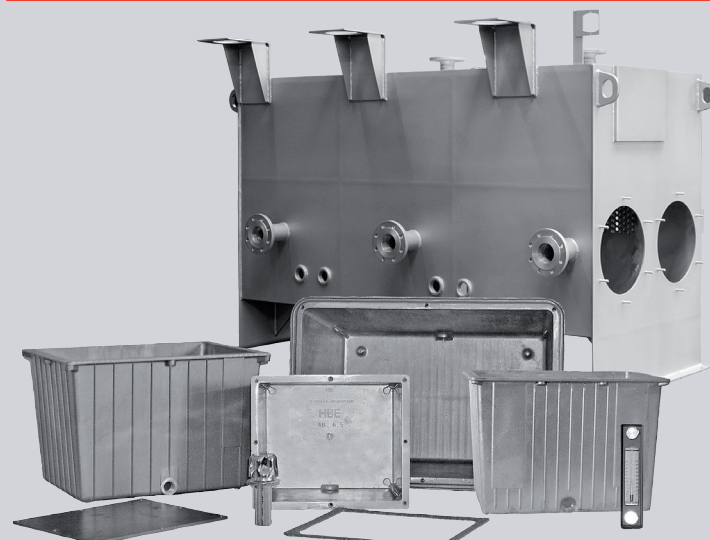
### Lanternes, patins et silentblocs



### Accouplements flexibles STAREX®



### Réservoirs aluminium empilables Réservoirs acier ou acier inox





## Miniprises et mesure de pression

Sous le nom commercial de MCS (Mini Control Systems), Oleotec fabrique une gamme complète de miniprises de pression permettant de relever la pression en ligne d'un circuit (hydraulique ou pneumatique) sans arrêter le système.

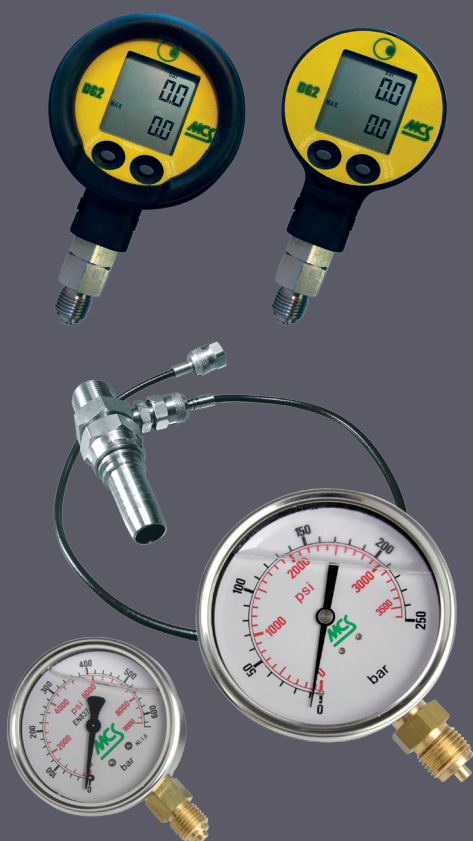
Répondant à la norme ISO 15171-2, les miniprises Oleotec se montent très facilement sur tuyaux, raccords ou blocs forés, et garantissent une utilisation étanche et sûre durant de longues années, même en cas de fortes pressions.

En complément, nous proposons des manomètres à glycérine ou digitaux robustes et précis, ainsi que des mini-flexibles, le tout pouvant être livré dans des valises pratiques et légères pour effectuer des mesures sur site en toute sécurité.

Outre le relevé des pressions, les miniprises servent également au prélèvement d'échantillons d'huile hydraulique ou même à la purge des circuits.

### APPLICATIONS

- > Hydraulique mobile et stationnaire
- > Lubrification
- > Purge d'air
- > Prélèvements d'échantillons d'huile
- > Bancs de tests et laboratoires



### Miniprises de pression



- Versions à bille ou à clapet (piston)
- Suppression de sécurité jusqu'à 630 bar
- Corps en acier ou inox 1.4404 (AISI 316L)
- Bouchon en acier ou plastique
- Température : de -30 à +200 °C
- Nombreux raccords disponibles : BSP, métriques, NPT, etc.
- Joint pour version clapet : NBR, FKM ou EPDM



### Manomètres et flexibles (capillaires)

- Manomètres à glycérine (Ø 63 mm ou Ø 100 mm)
- Manomètres digitaux à très haute résolution
- Capillaires à longueur souhaitée
- Valises personnalisables pouvant contenir jusqu'à 7 manomètres

# Systemes d'entraînement



## Entraînements magnétiques

Les accouplements à aimants permanents DST assurent une transmission de couple 100 % étanche de tout composant tournant dans lequel transite un fluide.

Ce sont donc des systèmes d'entraînement qui, en présence de fluides hautement toxiques ou agressifs, respectent l'environnement et les règles de sécurité en vigueur. Par ailleurs, ils permettent de s'affranchir totalement des opérations de maintenance puisqu'il n'y a plus de joint tournant.

### APPLICATIONS

- > Pompes et agitateurs
- > Fours industriels et autoclaves
- > Compresseurs
- > Kits pour applications PU (polyols et isocyanates)
- > Systèmes de mesure et de dosage
- > Biotechnologie, chimie, pharmaceutique et agroalimentaire

### CARACTÉRISTIQUES GÉNÉRALES

- Aimants : terres rares à haute énergie, tenue jusqu'à 350 °C
- Couple : de 1 à 1.000 N.m
- Cloches : inox, Hastelloy, Titane, double paroi, PEEK, céramique, fibre de carbone, Borohardan® (Borosilicate)
- Courants de Foucault extrêmement réduits
- Pression interne élevée possible (300 bar)
- Excellente résistance à la corrosion
- Paliers céramiques en option
- Configuration facilement personnalisable





## Systèmes de Transmission

C'est au début des années 50 que Suco se lance dans la construction de systèmes d'entraînement centrifuges. Au fil des ans, la société devient l'un des leaders incontestés en ce domaine.

Suco propose aujourd'hui une gamme complète d'embrayages et de freins centrifuges ou électromagnétiques destinés à deux familles types d'applications : soit la transmission d'un couple de façon progressive pour les systèmes moteurs, soit l'application d'un couple constant de freinage pour les systèmes de sécurité. Nos embrayages et freins peuvent donc être sollicités de façon continue, ou simplement une fois en cas d'urgence, mais dans tous les cas, ils doivent délivrer sans ambages le couple nécessaire à la vitesse adéquate, et ce à la moindre sollicitation. C'est le défi que relève Suco depuis plus de 65 ans, et ce pour la pleine satisfaction de milliers de clients à travers le monde.

### APPLICATIONS

- > Manutention, nacelles et ascenseurs
- > Éolien et énergies renouvelables
- > Équipements pour le jardin
- > Machines-outils, outillage automatisé
- > Broyeurs, concasseurs
- > Cimenterie, industrie lourde
- > Manèges et équipements de parcs de loisirs
- > Automotive et ferroviaire

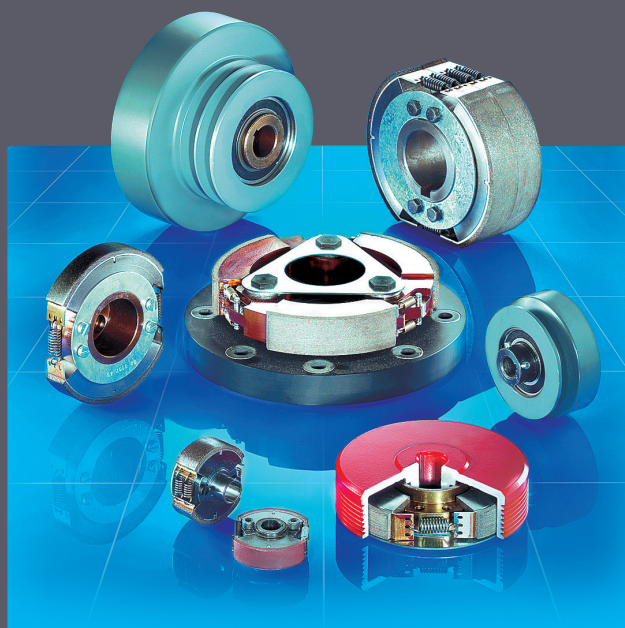
### Embrayages et Freins Centrifuges

- Transmission d'un couple de freinage ou d'embrayage sans apport d'énergie externe
- Couple transmissible : de 0,5 à 2.000 N.m
- Vitesse typique : de 300 à 4.000 tr/min
- Compacts, robustes, facilement intégrables, même sur équipements existants (rétrofit)
- Très facilement personnalisables côtés menant et mené
- Quasiment aucune maintenance

### Embrayages et Freins Electromagnétiques

- Transmission d'un couple de freinage ou d'embrayage par pilotage électrique
- Couple transmissible : de 1 à 280 N.m
- Vitesse typique : de 0 à 10.000 tr/min
- Alimentation : 6, 12, 24, 48 ou 190 VDC
- Très facilement personnalisables côtés menant et mené
- Quasiment aucune maintenance

Possibilité de combiner les deux technologies centrifuge et électromagnétique. Nous consulter.



# Suco-VSE France



[www.sucovse.fr](http://www.sucovse.fr)



C'est au début de l'année 1999 que Suco Robert Scheuffele GmbH & Co. KG et VSE Volumentechnik GmbH, deux PME typiques du Mittelstand allemand, décident de créer une filiale commune sur le sol français. Cette filiale est naturellement baptisée **Suco-VSE France**.

Après quinze années passées en région parisienne, la société emménage au Mans en 2014, dans des locaux neufs dont elle est propriétaire. Elle est composée d'un directeur d'exploitation, d'ingénieurs commerciaux itinérants et d'une équipe sédentaire pour la partie administrative et ADV.



*Le site de Suco à Bietigheim-Bissingen, dans le Bade-Wurtemberg.*

*Le site de VSE, à Neuenrade, en Rhénanie-du-Nord-Westphalie.*



SUCO-VSE France - ZAC de l'Oseraie - 6 rue Jacques Offenbach - 72000 LE MANS  
Tél. 02 43 14 14 21 - Fax 02 43 14 14 25 - [info@sucovse.fr](mailto:info@sucovse.fr) - [www.sucovse.fr](http://www.sucovse.fr)

