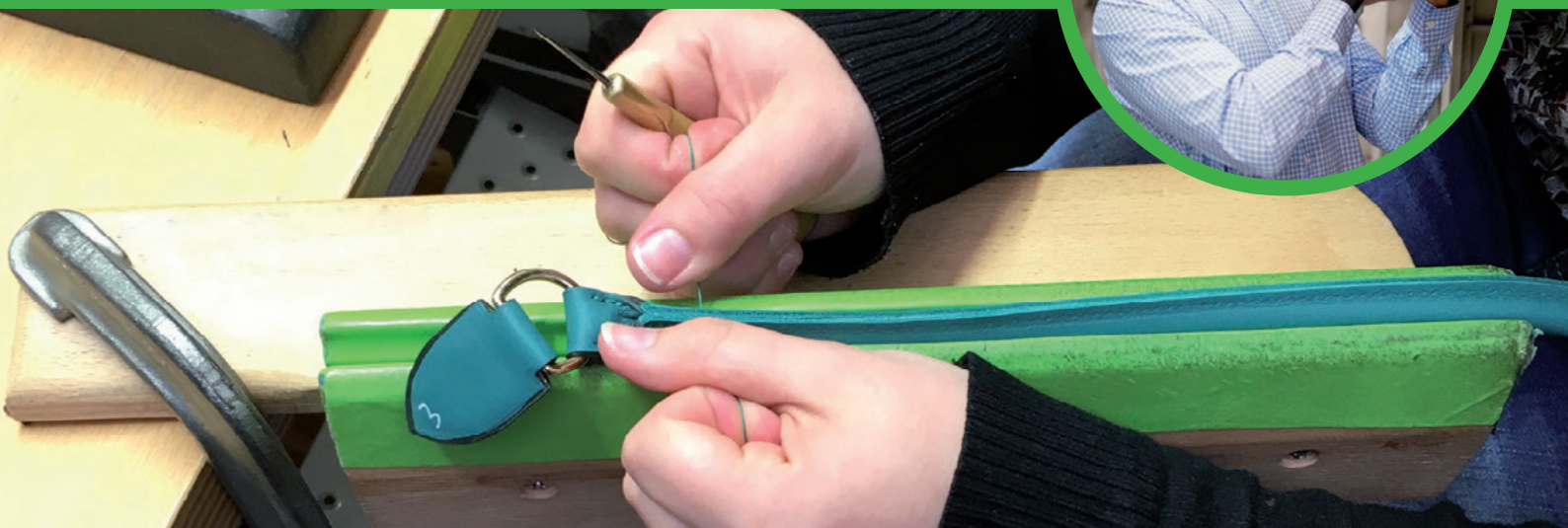




Métiers & Filières



Ton guide des emplois de proximité



L'EXPÉRIENCE SMILE DES MÉTIERS À VOIR ET À TESTER !



SMILE BUGUEY :

Le rendez-vous des collégiens avec les professionnels de l'industrie

Le Salon des Métiers Industriels et de l'Entreprise (SMILE) organisé par BUGUEY DÉVELOPPEMENT propose aux élèves de découvrir une entreprise industrielle virtuelle en parcourant une douzaine d'espaces métiers.

Les étapes métiers sont représentées dans SMILE au travers d'animations interactives pour que les élèves comprennent bien le rôle de chacun et le lien entre ces métiers : Conception, gestion, commercial, production, etc... tous les savoir-faire sont représentés au coeur de l'entreprise industrielle SMILE.

L'accueil est assuré par des professionnels accompagnés de jeunes en formation pour animer les stands métiers et transmettre leur passion. La visite est guidée par des étudiants qui encadrent les groupes d'élèves visiteurs.

SALON DES MÉTIERS INDUSTRIELS ET DE L'ENTREPRISE

www.smile-bugey.com



SMILE TECHNO 3D, LA PREPARATION PEDAGOGIQUE DE SMILE

L'accompagnement pédagogique est au centre du concept SMILE. La préparation pédagogique est boostée au moyen d'un jeu concours SMILE TECHNO 3D.

VIVEZ L'EXPERIENCE DES METIERS QUI DONNENT LE SOURIRE !

L'immersion dans un univers attractif est une priorité de SMILE. Dès l'accueil, la scénographie est dévoilée aux visiteurs. Chaque stand est mis en avant grâce à nos partenaires mais aussi d'importants visuels. L'usine connectée prend de plus en plus d'ampleur par le développement d'animations interactives sur les stands méthodes, responsable production, qualité et logistique.

Les jeunes poursuivent leur visite par la rencontre des professionnels du Centre d'Information et d'Orientation (CIO) qui les sensibiliseront à la démarche qu'ils devront entreprendre l'année suivante reliant les métiers industriels du territoire aux formations.



SE FORMER AUX MÉTIERS D'AVENIR, UN ENJEU DE DÉVELOPPEMENT ÉCONOMIQUE

Le Bugey, premier bassin industriel du département de l'Ain en pourcentage de la part occupée par les emplois industriels, tire sa force de la diversité de son industrie façonnée par des femmes et des hommes aux convictions déterminées.

Cependant, le territoire compte encore des lacunes dans son organisation structurelle notamment dans le domaine de la formation, qu'elle soit initiale ou continue.

Je remercie vivement celles et ceux qui ont contribué à la réalisation de cette nouvelle Brochure des Métiers et des filières de Formation, tous professionnels aguerris dans ce domaine, ainsi que tous les adhérents de l'association BUGUEY DÉVELOPPEMENT que j'ai le plaisir de présider.



DIDIER PIDOU,
Président de
BUGUEY DÉVELOPPEMENT

Les mutations technologiques et les orientations écologiques nous conduisent à évoluer et à nous former au quotidien à ces enjeux.

Mon attention s'est toujours portée vers les plus jeunes en quête d'avenir et qu'il convient de guider pour donner à chacun d'eux l'envie d'entreprendre et de s'investir dans leur projet de vie.

Cette brochure est riche d'informations. Sa lecture leur permettra d'envisager sereinement leur avenir

professionnel en renforçant leur attachement au Bugey.



Édité par l'Association BUGUEY DÉVELOPPEMENT Association loi 1901, SIREN n° 804 524 288 – Conception & Réalisation 2H+M avec le concours de Virginie Guyony (73), Impression Gonnet Imprimeur (01) certifié Imprim'Vert - Reproduction Interdite. Crédit Photo : Rhône et Grand Colombier © Christian Martelet-Pays du Bugey, 2H+M, 6° SENS, APIRA (Quentin Guillot), Fotolia ©, GERAL, CLIMATECK, IMPRIMERIE GONNET, JEAN BOUVIER, KARIO, LE TANNEUR ET COMPAGNIE, NICOLAS Charpente, VOLVO, VTM COUTURIER (www.photosavoie.fr). Imprimé avec des encres végétales sur papier issu de forêts gérées durablement.



Industrie



VOLVO

Alexandre RIVIER
Soudeur

C'EST QUOI MON MÉTIER?

Je suis monteur soudeur ; j'assemble des éléments entre eux pour former une pièce. Je procède aux retouches si nécessaire.

MA FORMATION

La formation la plus adaptée serait le BAC Pro ; pour ma part j'ai toujours voulu souder, j'ai passé mes qualifications en soudure et me suis formé dans une entreprise de serrurerie avant d'intégrer VOLVO.

MA PERSONNALITÉ ET MON MÉTIER

Mon métier me correspond parfaitement car je suis quelqu'un de rigoureux et la pratique de la soudure nécessite cette qualité.

UTC / CIAT

Yoann DARDEL
Technicien bureau d'études et développement

C'EST QUOI MON MÉTIER?

- Créer et dessiner des produits pour la ventilation et le traitement de l'air de bâtiments tels que des bureaux, des hôtels ou des hôpitaux.
- Réalisation de développement produit à partir d'un cahier des charges défini par le chef de projet.
- Mise en forme de projets de conception dans le respect du triptyque qualité / coûts / délais en prenant en compte les règles d'écoconception.
- Ce travail s'inscrit dans une démarche durable en sélectionnant des récupérateurs d'énergie à haute efficacité afin de limiter la consommation énergétique.
- Suivi administratif des dossiers, données et choix techniques, prototypage.
- Travail en collaboration avec les différents services (commercial, méthode et SAV).

MA FORMATION

- BAC Génie Electrotechnique.
- BTS Mécanique et automatisme industriel.
- DEUG Conception mécanique.

MA PERSONNALITÉ ET MON MÉTIER

- Ouvert et curieux, attiré par les métiers techniques.
- Recherche d'innovation et de créativité.
- Travail en équipe, sens de l'organisation.
- Etre très à l'aise avec l'outil informatique car 90 % du temps travail de conception 3D se fait sur ordinateur.



AGP

Houalid CHETTAB
Câbleur en électrotechnique

C'EST QUOI MON MÉTIER?

- Préparation des composants selon cahier des charges.
- Montage des composants mécaniques et électriques selon un schéma (plan) de fabrication spécifique à chaque client donneur d'ordre.
- Pose de disjoncteurs, relais, contacteurs, borniers.
- Sélection de câbles (couleurs) selon les normes de puissance électrique.

MA FORMATION

- BEP Electrotechnique Lycée professionnel de Belley.
- BAC PROFESSIONNEL E.I.E Lycée La Sauvagnière à Lyon.

MA PERSONNALITÉ ET MON MÉTIER

- Beaucoup de rigueur.
- Autocontrôle des implantations électriques.
- Sociabilité de travail en équipe.
- Sens de l'esthétique et du travail bien fait.
- Rigoureux et volontaire.



CHAUDRONNIER

A partir d'un plan, le chaudronnier réalise des pièces métalliques. Il trace les éléments à fabriquer sur une plaque de métal, les découpe et leur donne la forme souhaitée. Il utilise des machines à commande numérique qu'il lui faut régler. Le chaudronnier assemble par soudure les pièces réalisées.

Il doit être habile et aimer le travail en équipe.

MAGASINIER CARISTE

Le magasinier cariste travaille généralement dans un entrepôt. A l'arrivée des camions, il charge les produits finis ou décharge les marchandises. Il vérifie les quantités et met à jour les stocks. Il doit maîtriser l'outil informatique. Il utilise des chariots élévateurs, transpalettes et toutes sortes d'engins de manutention.

Il gère les commandes en fonction du planning et prépare les expéditions de marchandises.

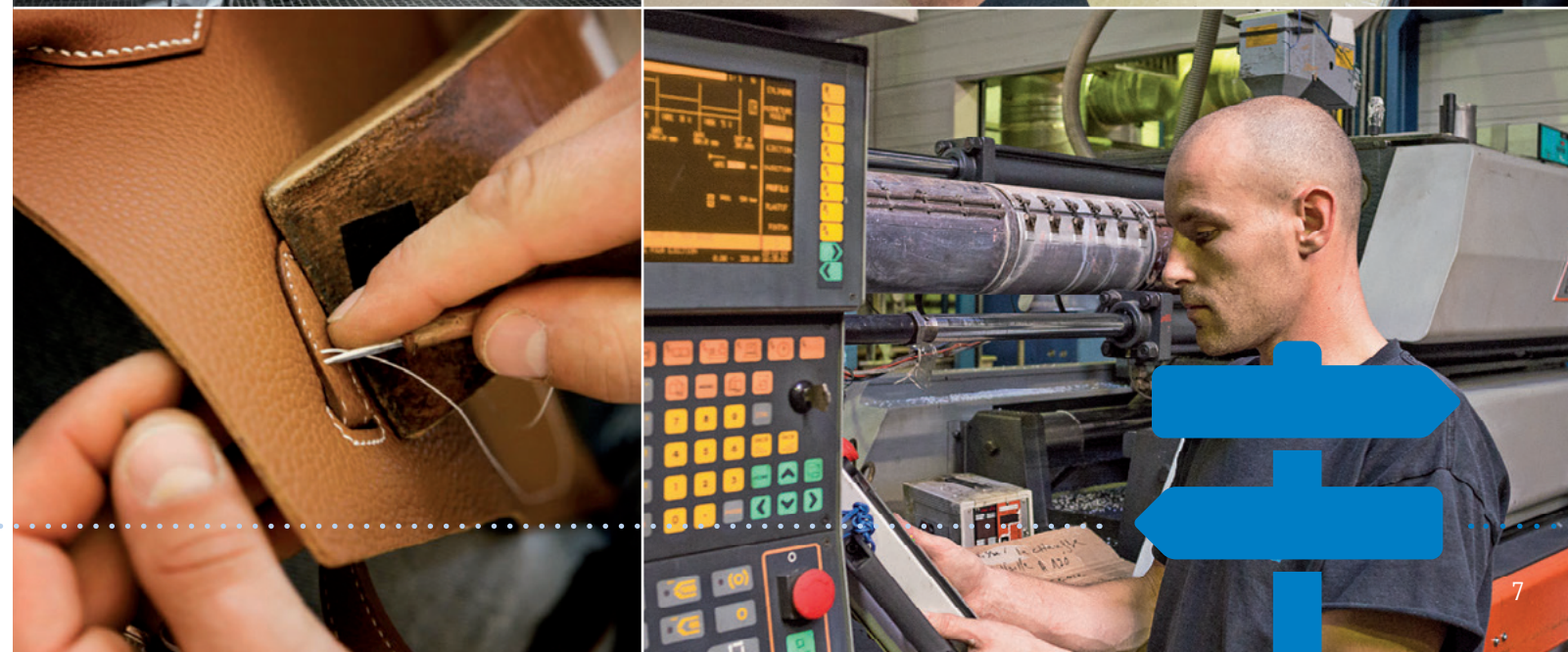
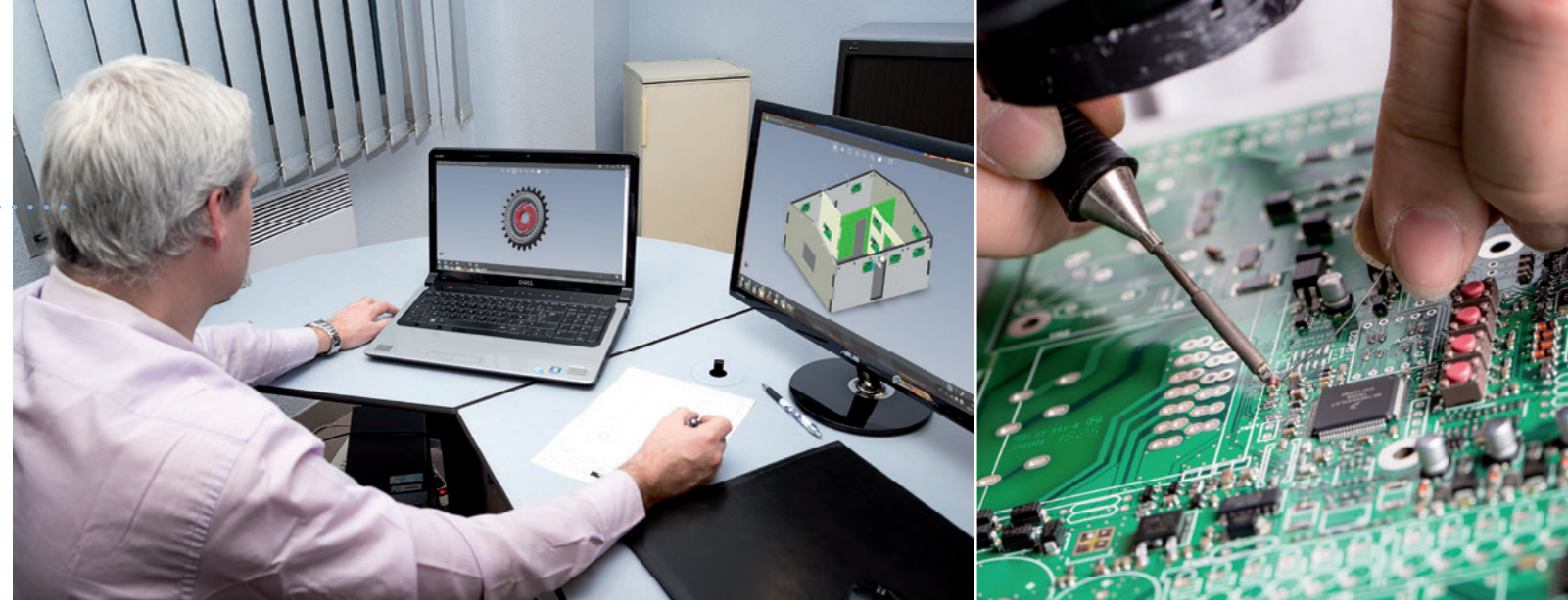
Il doit être ordonné et réactif.





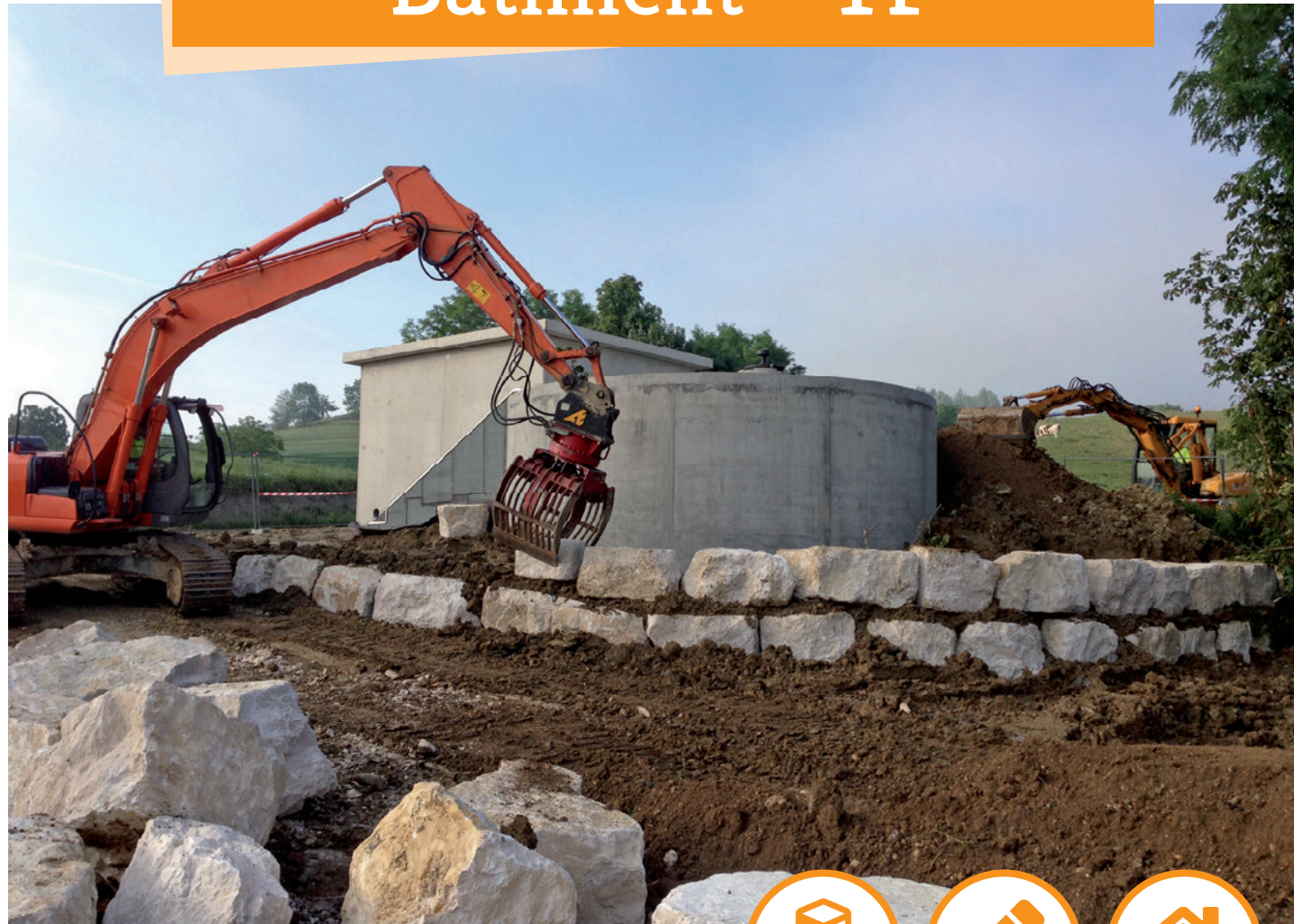
Industrie

Les entreprises	Cœurs de métier	Métiers transverses
VOLVO	Monteur Mécanique, Hydraulique Soudeur	Acheteur - Approvisionneur Technicien qualité Direction Ressources Humaines
SME	Désamianteur - Chalumiste Grutier - Chauffeur PL	Assistante Administrative Comptable - Commercial
BEGUET SA	Soudeur Chaudronnier Plieur	Assistante Administrative Assistante Lancement - Chauffeur Livreur Magasinier Maintenance
GRINAND	Soudeur Cintreur Opérateur sur machine	Assistante ADV Magasinier Maintenance Comptable - Responsable RH Approvisionnement - Chef d'Atelier Technicien Qualité - Technico Commercial
MOREL SARL	Chaudronnier Opérateur presse plieuse Soudeur - Opérateur Laser	Secrétaire
CIAT	Braseur - Frigoriste Conducteur de Machines Technicien BE - Ingénieur Projet Technicien SAV - Câbleur	Technicien Qualité - Acheteur Informaticien Comptable (Finance, recouvrement) Ressources Humaines - Manager
APIRA PLASTURGIE	Monteur régleur injection plastique Chargé d'Affaires Industrie Opérateur assembleur - Monteur	Assistante de gestion Technico-Commercial Technicien de maintenance - Technicien BE
COMITECH	Gelcoateur - Stratifieur	
SOLEA	Sableur	Assistante Administrative
AGP	Electrotechnicien - Monteur Câbleur	Comptable - Cariste - Secrétaire
COMATEL CASUEL	Monteur - Opérateur en mécatronique	Assistante Administrative
COMEL	Technicien Electrotechnique Technicien Bureau d'Etudes	Secrétaire Comptable
FEMILEC	Monteur Câbleur Technicien Electrotechnique	Assistante de Direction
GERAL	Technicien Electrotechnique Technicien Electronique - Technicien BE	Assistante de Direction Assistante Administrative - Acheteur
MAROQUINERIE DE BELLEY	Maroquinier	Manager d'Equipe Responsable logistique Service Ressources Humaines Responsable qualité
LE TANNEUR ET COMPAGNIE	Maroquinier Technicien Bureau d'Etudes	Agent Logistique - Comptable Technicien Qualité Administrateur des Ventes





Bâtiment - TP



VTM David Couturier TP

Yanis BOISSET
Canalisateur

C'EST QUOI MON MÉTIER?

Chauffeur PL/SPL, conducteur d'engins.

MA FORMATION

CAP conducteur d'engins puis formation GEIQ pour les permis PL/SPL.

MA PERSONNALITÉ ET MON MÉTIER

Plutôt calme et discret, j'ai un métier polyvalent dans les travaux publics, je conduis tous les engins et camions de la société selon les besoins. Nous réalisons aussi bien du terrassement que de la pose de canalisations.



FONTAINE TP

Sandrine BERTRAND
Chauffeur Poids Lourd

C'EST QUOI MON MÉTIER?

S'approvisionner aux carrières et livrer les chantiers en matériaux. Chargement et déchargement des camions.

MA FORMATION

- BAC PRO Agro équipements CAP Chauffeur Routier Marchandises en 2 ans. Obtention du permis B - PL et SPL / FIME et ADR de base.

MÉTIER

Sandrine est fière de son métier. Elle aime conduire, faire des manœuvres compliquées et l'ambiance de travail. Elle est au contact de personnes différentes toute la journée, il faut être sociable et souple.

MENUISERIE

Le menuisier travaille sur mesure. Il étudie les plans du dessinateur et choisit les matériaux. Il trace les éléments, les découpe, les ajuste, les ponce et les pose. Il assure également le travail de finition et le vernissage du bois.

Si le bois demeure son matériau de prédilection, le menuisier utilise aussi du plastique, de l'aluminium ou des matériaux composites.

Le menuisier se distingue par sa créativité, sa précision et sa minutie.

CHAUFFAGISTE

Le chauffagiste effectue la mise en service et le dépannage d'installations de chauffage selon les règles de sécurité, la réglementation et les normes en vigueur.

Il doit régulièrement se tenir informé des évolutions technologiques.

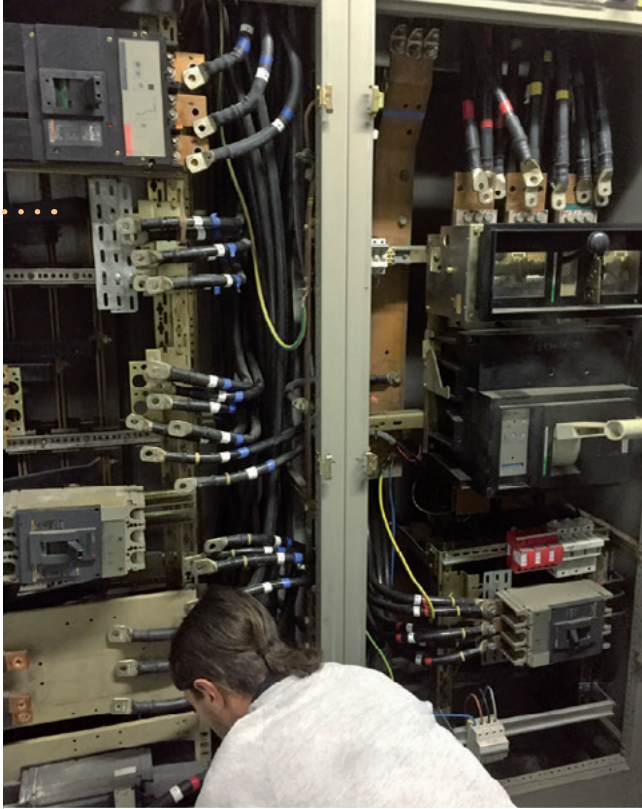
Le chauffagiste doit être curieux et rigoureux et également avoir le sens du contact client.





Bâtiment - TP

Les entreprises	Cœurs de métier	Métiers transverses
DUMAS TP	Canalisateur - Maçon Chauffeur PL et SPL Conducteur d'engins Chef de chantier Conducteur de Travaux	Responsable RH Comptable Assistante Administrative Directeur de Site
CHAZEY BONSPREFA	Soudeur - Monteur Armaturier Agent de préfabrication Agent de Maintenance Agent de parc - Grutier	Assistante Administrative Assistante Commerciale Assistante Qualité Technicien Laboratoire
CLIMATECK	Frigoriste Electricien	Assistante administrative Assistante commerciale
TERRIER MACONNERIEDUBUGEY	Maçon	
SMG TURTSCHI ET FILS	Chaudronnier Menuisier	Assistante administrative
GRAVIRHONE	Conducteur d'engins - Chauffeur PL	Maintenance mécanique
GOUMAZ	Charpentier - Couvreur - Menuisier Zingueur - Désamianteur	Assistante administrative
CONDAT ENERGIE	Chauffagiste - Plombier	Assistante administrative
VTM COUTURIER	Chauffeur poids lourds Conducteur d'engins Conducteur de chantier Géomètre - Canalisateur	Secrétaire Comptable
SARL COLLOT THIERRY PAYSAGE	Paysagiste - Maçon - Pisciniste	Assistante commerciale Vendeur
GTE	Electricien en bâtiment Technicien BE électricité	Assistante de gestion
ATME DESCHAMPS	Electricien en bâtiment Responsable de chantier Chargé d'affaires	Assistante de direction Secrétaire comptable Magasinier
FONTAINE TP	Chauffeur PL et SPL Conducteur d'engins Chef de chantier Conducteur de travaux Maçon VRD	Assistante administrative / Responsable RH Responsable administratif et financier Géomètre Mécanicien maintenance véhicule Responsable QSE
GARDONI PAYSAGES	Paysagiste - Elagueur Travaux sur corde	



Services



Les entreprises	Cœurs de métier	Métiers transverses
SYNERGIE	Chargé(e) de recrutement Assistant(e) d'agence Chargé(e) de clientèle Directeur(trice) d'agence	Gestionnaire de paie Gestionnaire de la formation
RECRUTEMENT SERVICES	Chargé(e) de recrutement Assistant(e) d'agence Directeur(trice) d'agence	Gestionnaire de paie Gestionnaire de la formation
MANPOWER	Responsable centre de profit Chargé(e) d'affaire Assistant(e) d'agence Chargé(e) de recrutement	Assistant(e) RH Commercial(e)
DYNAMIC CONCEPT	Projeteur(teuse) - Maître d'œuvre	Paysagiste - Secrétariat technique
BSO	Technicien informatique Commercial(e)	
ADECCO		
SME ENVIRONNEMENT	Chauffeur PL Hydrocureur Agent de tri / Agent de collecte	Assistante administrative Magasinier cariste - Comptable Technico-commercial(e)
SCP BIGOT / FAURE / RENOUX	Notaire Assitant notarial	Gestionnaire de patrimoine

ETUDE DES NOTAIRES BIGOT - FAURE - RENOUX

Anne-Paule REIS LAGOELA OLIVEIRA
Clerc de Notaire



C'EST QUOI MON MÉTIER ?

- Constitution des dossiers (pièces juridiques).
- Rédaction des actes en relation avec les professionnels et particuliers (acheteurs/vendeurs), relation avec les institutionnels (banques, mairies, services des impôts).
- L'activité se fait sur 3 pôles distincts : pôle famille succession, pôle immobilier, pôle entreprises.

MA FORMATION

- BAC G2 (Droit).
- Licence Professionnelle métier du Notariat.
- Diplôme DIMN Institut des métiers du notariat.
- DU Spécialité du droit de la famille.

MA PERSONNALITÉ ET MON MÉTIER

- Avoir un bon relationnel est essentiel à ce métier.
- Un sens aigu des responsabilités et beaucoup de rigueur car les signatures d'actes par le Notaire sont une délégation d'autorité de l'Etat.
- Bonne capacité d'analyse et d'adaptation.
- Etre attiré par le droit (juridique).

SYNERGIE Recrutement

Stéphanie CAILLARD
Chargée de recrutement



C'EST QUOI MON MÉTIER ?

Sélection et présentation des candidats afin de répondre aux demandes des clients, par la délégation de personnel intérimaire en adéquation avec les compétences attendues. Accueil physique et téléphonique. Entretien de motivation et études des CV avec les candidats. Etudes des postes au sein des Entreprises et relation client. Mise en ligne des annonces d'emplois, participation à des forums... Gestion administrative (rédaction contrat de travail, déclaration d'embauche, etc.). Gestion des ressources humaines : suivi des missions, des carrières et formations.

MA FORMATION

BAC Littéraire puis BTS Assistant PMI-PME en alternance.

MA PERSONNALITÉ ET MON MÉTIER

J'occupe le poste de chargée de recrutement depuis une dizaine d'années chez Synergie et j'apprécie toujours autant ce que je fais : la diversité des tâches confiées, des personnes rencontrées, des entreprises clientes; le tout au sein d'une équipe solide et dynamique.

TECHNICIEN INFORMATIQUE

Le technicien informatique intervient à la demande du personnel pour assurer l'installation et la maintenance du parc informatique.

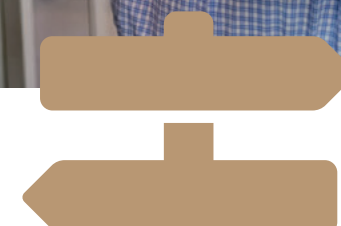
Il prépare et installe le matériel et/ou logiciel des systèmes et réseaux informatiques. Il diagnostique et corrige les dysfonctionnements. Il assure la maintenance préventive et les différentes mises à jour.

Le technicien informatique doit être rigoureux et adaptable. Il faut aimer les relations humaines.

DIRECTEUR D'AGENCE DE RECRUTEMENT

Le directeur doit piloter et développer son centre de profit. Les missions principales sont :

- encadrer, animer et accompagner son équipe,
- élaborer une stratégie de recrutement pour répondre aux besoins de compétences des entreprises du bassin d'emploi,
- construire des formations sur mesures sur les métiers en tension,
- analyser son marché et définir un plan d'action commercial adapté,
- assurer la bonne gestion administrative, l'application de la politique qualité et sécurité de l'entreprise, ainsi que les règles juridiques liées au droit du travail.





Commerce



...

Les entreprises	Cœurs de métier	Métiers transverses
ROADY	Mécanicien(ne) Magasinier(e) - Vendeur(se)	
JEAN BOUVIER	Mécanicien(ne) agricole Mécanicien(ne) espaces verts Magasinier(e) vendeur(se)	Assistant(e) administratif(ve) Assistant(e) commercial(e)
LEVET	Bijoutier(e) (créateur) Vendeur(se)	Maquettiste CAO Sertisseur - Lapidaire
EBENISTERIE FORESY	Vendeur(se) concepteur(rice) Ébéniste - Installateur de cuisine	Assistant(e) administratif(ve)

EBENISTERIE FORESY

Régis Lacroix
Vendeur Concepteur

C'EST QUOI MON MÉTIER ?

C'est de proposer l'aménagement intérieur le plus adapté en fonction des désirs du client. L'échange est primordial pour apporter conseil et expérience afin que le projet aboutisse au plus près de la demande. Comme chaque client, chaque réalisation est unique.

MA FORMATION

CAP Ebeniste et Brevet Métiers d'Arts Ebéniste (équivalent BAC Pro).

On peut poursuivre par un diplôme de Designer ou d'Architecte d'intérieur.

MA PERSONNALITÉ ET MON MÉTIER

L'ébénisterie, c'est aussi la création et le dessin. Outre le plaisir du travail du bois, l'intérêt d'être ébéniste c'est la création du meuble dans son intégralité, de sa conception à sa réalisation finale.



JEAN BOUVIER

MATERIEL AGRICOLE
ET JARDINAGE

Mickaël MORIN

Responsable technique / Responsable atelier

C'EST QUOI MON MÉTIER ?

- Gestion plannings ateliers.
- Relation garanties fournisseurs.
- Gestion des litiges techniques.
- Mise en place des formations techniques pour les mécaniciens.
- Encadrement d'une équipe de 10 personnes (Mécaniciens agricoles et chefs d'ateliers).

MA FORMATION

- BAC PRO Agro équipements
Lycée agricole de Savoie.
- BTS GDEA Génie des équipements agricoles.

MA PERSONNALITÉ ET MON MÉTIER

- Disponibilité.
- Passionné par le monde agricole et le machinisme.
- Rigueur et réactivité.
- Relationnel clients et sens du service.



INSTALLATEUR DE CUISINE

L'installateur de cuisine aménage des espaces dédiés ; il intervient de la conception à la réalisation.

Un premier rendez-vous chez le client lui permet de préciser ses besoins et ses envies, mais également d'effectuer une analyse technique des lieux et de prendre les dimensions de l'espace prévu.

Viendront ensuite la définition du cahier des charges du projet et sa budgétisation.

L'installateur de cuisine doit avoir le sens du contact, aimer le travail de la matière et savoir gérer le suivi de projet jusqu'à la livraison finale.

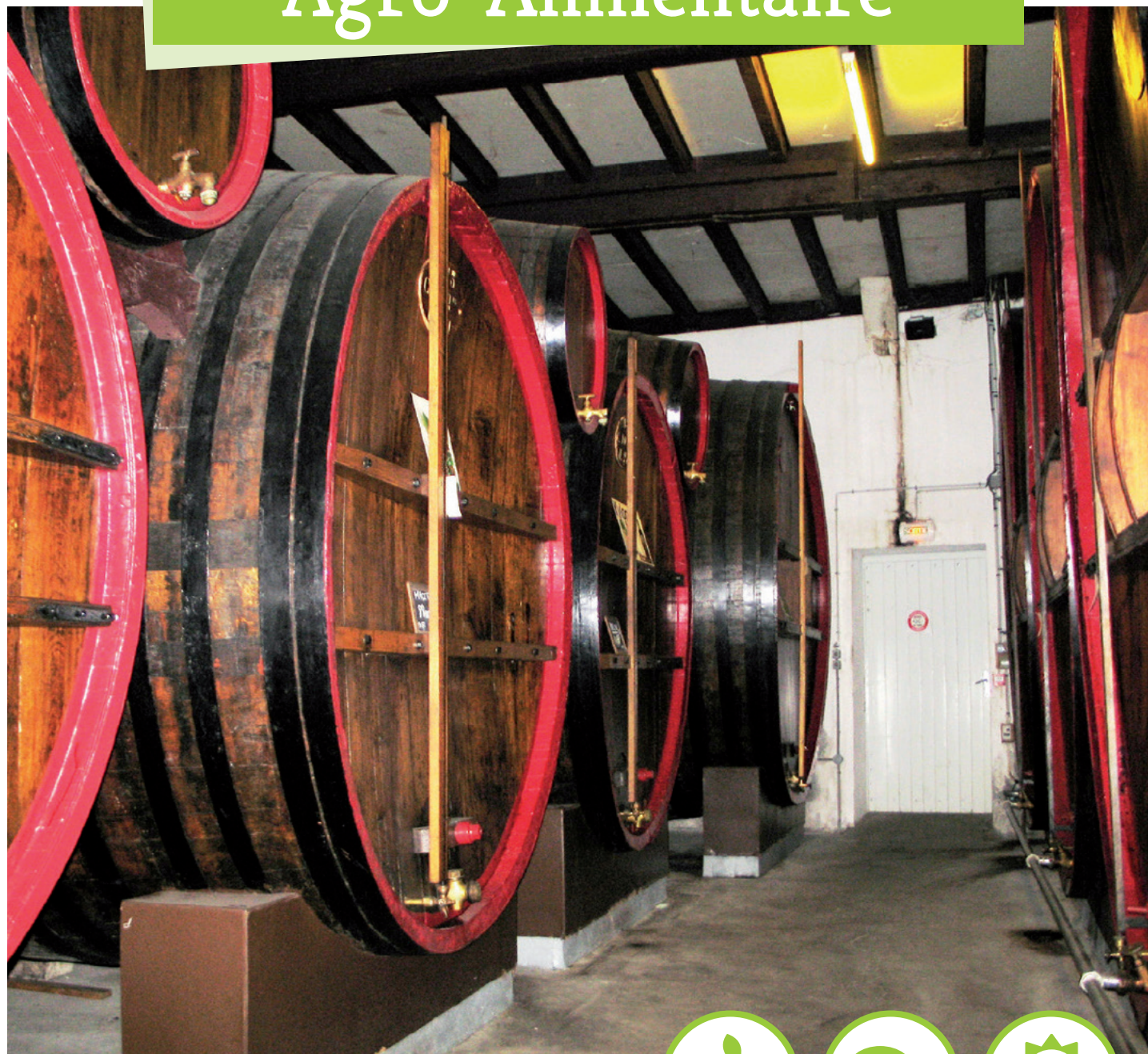
BIJOUTIER

Le bijoutier crée et répare des bijoux en or, argent, platine, etc. Son premier rôle est celui de conseil-client, autant dans la création d'un bijou que dans sa transformation ou sa réparation.

Outre sa formation technique, le bijoutier se doit d'avoir une sensibilité artistique et créative.



Agro-Alimentaire



Société KARIO

Joël MASUREL
Responsable de Production

C'EST QUOI MON MÉTIER?

Je travaille pour une entreprise qui produit de la liqueur, des boissons de cure et des sodas. J'occupe le poste de responsable production, c'est un poste polyvalent : commander les matières premières, gérer les stocks, programmer la production, les distillations, la pasteurisation, mettre en bouteille et conditionner. J'effectue le contrôle qualité. Et j'organise des visites de sites avec des clients.

MA FORMATION

Dans l'idéal BAC Pro Maintenance des équipements industriels, suivi d'un BTS Gestion des Moyens de production.

Formation interne et apprentissage personnel sur la fabrication, la distillation, la pasteurisation et les process de fabrications, due à l'activité spécifique de l'entreprise. La formation idéale complémentaire, en parcours scolaire, serait la Licence Pro Biotechnologies et génie des procédés appliqués aux boissons.

MA PERSONNALITÉ ET MON MÉTIER

J'ai la passion des plantes, et j'aime les transformer. La distillerie et la production de boisson de tous types est une activité très atypique de par la fabrication et les évolutions de productions. Il faut aimer les contacts humains : les échanges avec les collègues, les fournisseurs mais également les clients lors des visites de site. L'intérêt de ce métier c'est qu'il n'y a aucune récurrence.



ANGELOT

Eric ANGELOT
Viticulteur

C'EST QUOI MON MÉTIER?

- Conduite du vignoble (travaux manuels et mécaniques et protection phytosanitaire).
- Récoltes (vendanges).
- Vinifications des vins (pressurage et suivi des fermentations).
- Filtration suivie de la mise en bouteille.
- Commercialisation en relation avec les professionnels et participation aux concours.
- Gestion administrative et financière.
- Maintenance des équipements mécaniques et numériques.

MA FORMATION

- BAC PRO Agricole à Beaune.
- BTS Viticulture et œnologie à Beaune.

MA PERSONNALITÉ ET MON MÉTIER

- Avant tout il faut aimer la polyvalence de par la variété des tâches que nécessite la gestion d'un vignoble.
- Aimer le travail en extérieur (la nature) et ce, quelles que soient les conditions climatiques.
- Savoir s'investir en termes de disponibilité.
- Aimer la relation client dans le cadre de la commercialisation.



MAÎTRE DE CHAI

Le Maître de Chai est responsable de l'élaboration et de l'élevage du vin.

Il supervise les vendanges, la chaptalisation et veille à la bonne fermentation du raisin.

Il élabore les cuvées et coordonne la mise en bouteille du vin par le caviste.

Fin dégustateur, le Maître de chai aime la nature et le travail à l'extérieur, mais doit être aussi doté d'un solide sens de l'organisation.

VENDANGEUR

Le vendangeur réalise des opérations manuelles simples d'entretien de cultures, de récoltes de fruits selon les règles d'hygiène, les normes environnementales et les impératifs de production.

Le vendangeur est dynamique. Il aime le travail d'équipe et évoluer en plein air.



Les entreprises

MAISON ANGELOT

SAS KARIO

Cœurs de métier

Viticulteur
Vendangeur
Maître de chai

Technicien agro-alimentaire

Métiers transverses

Assistant(e) administratif(ve)

Commercial(e)
Chargé(e) de communication

Tertiaire



Les entreprises	Cœurs de métier	Métiers transverses
SA FIDELTA	Expert comptable Fiscaliste Social et juridique	Conseiller en patrimoine Auditeur
DUFOUR EXPERTISE COMPTABLE	Expert comptable Fiscaliste Social et juridique	
AGENCE AXA	Agent général d'assurance Conseil en Assurance Sinistre - Protection Financière	
MMA	Conseiller en Assurance Entreprise - Collective - Sinistres	Comptable
CIC LYONNAISE DE BANQUE	Conseiller bancaire Chargé d'affaires particuliers et professionnels - Conseiller patrimonial	
CCM (Crédit Mutuel)	Banquier - Assureur Agent de service NTIC	Assistant juridique Comptable
CREDIT AGRICOLE CENTRE EST	Conseiller clientèle particulier et professionnel Directeur d'agence	Juriste Comptable
AEXALP AIN	Expert comptable	

CRÉDIT AGRICOLE

BANQUE

Sylvain MOREL

Conseiller clientèle Particuliers

C'EST QUOI MON MÉTIER?

- Suivi d'un portefeuille clients.
- Conseil sur financements, placements, épargnes et fiscalité.
- Accompagnement sur projet immobilier.
- Force de proposition sur les différents produits services bancaires et assurances.
- Prise de rendez-vous clientèle.

MA FORMATION

- BAC STG Lycée CARRIAT à Bourg-en-Bresse.
- BTS MUC (Management des Unités Commerciales) Option marketing.
- Licence Professionnelle Banque Et Assurance C.E.U.B.A à Bourg-en-Bresse en alternance au C.I.C.

MA PERSONNALITÉ ET MON MÉTIER

- Être avenant et à l'écoute, souriant et accueillant.
- Aisance relationnelle, facilité d'élocution.
- Notion et plaisir du service et travail en équipe.



DEC

Laurianne BERTHET

Expert comptable

C'EST QUOI MON MÉTIER?

Au quotidien la prise en charge des dossiers clients, de divers secteurs d'activités et de différentes formes juridiques.

Gestion d'un portefeuille client.

Enregistrement comptable des achats, ventes et opérations bancaires qui permettent d'effectuer les déclarations obligatoire des clients (exemple : TVA).

Révision des comptes pour établir le bilan de l'entreprise.

MA FORMATION

- BAC STG Comptabilité Finance des entreprises.
- DCG Diplôme de Comptabilité de Gestion en 3 ans.
- DSCG Diplôme Supérieur de Comptabilité Gestion en 2 ans.

MA PERSONNALITÉ ET MON MÉTIER

Apprécie le contact client dans le rôle du conseil. Aime le côté méthodique des chiffres. Pour exercer ce métier il faut être rigoureux, sociable et adaptable.

AXA ASSURANCES AGENCE YVANN PERCHET

Aline GOMEZ - Conseillère clientèle (particuliers et professionnels)

C'EST QUOI MON MÉTIER?

- Accueil clients, apport d'informations et conseils sur besoins spécifiques individualisés.
- Suivi et gestion des contrats et produits bancaires (financements).
- Gestion des sinistres (accidents, inondations, incendies).
- Assurances des biens et des personnes.

MA FORMATION

- BAC SES Lycée Pierre du Terrail.
- BTS Assurances en alternance UNIVERIA Grenoble

MA PERSONNALITÉ ET MON MÉTIER

- Aisance relationnelle
- Notion de services
- Ecoute.
- Rigueur et sens de l'organisation.
- Travail en équipe
- Bonne gestion du stress.



CHARGÉ D'AFFAIRE EN BANQUE

Le Chargé d'Affaire Banque suit au quotidien les comptes de ses clients et prend contact avec eux lors d'incident. Il a un rôle de conseil et propose des plans de financement dans le cas où un client souhaite faire un investissement.

Le chargé d'affaires doit aimer les chiffres, avoir le sens du commerce et du contact client.





Medico-Social



Les entreprises

ADAPEI DE L'AIN

Cœurs de métier

Moniteur d'atelier
Mécano-soudeur
Paysagiste
Cuisinier

Métiers transverses

Assistante administrative
Magasinier cariste
Chauffeur VL
Aide-soignante
Psychologue
Technicien de maintenance
Comptable



ESAT La Léchère. ADAPEI de l'Ain

Jean Marc Anthelme
Moniteur d'atelier en métallerie

C'EST QUOI MON MÉTIER?

Le moniteur d'atelier est un travailleur social qui intervient essentiellement auprès d'adultes en difficultés d'insertion sociale ou professionnelle et d'adultes handicapés; le handicap pouvant être d'ordres intellectuel, psychique, sensoriel ou moteur.

Le rôle du moniteur d'atelier est de favoriser, par l'adaptation des postes de travail aux capacités des individus, leur évolution vers une autonomie de plus en plus large.

- Il organise et gère une équipe de travailleurs pour la fabrication d'un produit ou la prestation d'un service,
- Il est responsable de l'accompagnement et du soutien des personnes, pour permettre le développement d'activités professionnelles et la sociabilisation.

MA FORMATION

De formation initiale chaudronnier-soudeur, avec 17 ans d'expérience, j'ai été formé pendant 2 ans au métier de moniteur d'atelier par l'ESAT.

MA PERSONNALITÉ ET MON MÉTIER

C'est un double métier, qui d'un côté est très technique et de l'autre tourné vers la prise en charge médico-sociale de personne en situation de handicap. Le travail en atelier est alors un support d'intégration sociale.

Il faut être patient, à l'écoute et aimer transmettre son savoir-faire. Il faut également être rigoureux et précis dans son travail pour répondre aux demandes des clients.



Le Croq'Ain - Cafeteria

Lionel LABROUSSE
Adjoint Technique

C'EST QUOI MON MÉTIER?

Je suis responsable du médico-social c'est-à-dire de l'accompagnement des personnes en situation de handicap et de l'organisation de la prestation de l'atelier, en l'occurrence la cuisine, le service du restaurant ainsi que les livraisons de repas à domicile et dans les écoles.

MA FORMATION

CAP et BEP Cuisine, puis BAC Pro Hôtellerie. Ensuite un BTS Hôtellerie Restauration. Ces formations m'ont permis d'acquérir la partie technique de mon métier. Pour la partie médico-sociale, le savoir-être personnel est très important j'ai suivi des formations internes pour comprendre les différents handicaps.

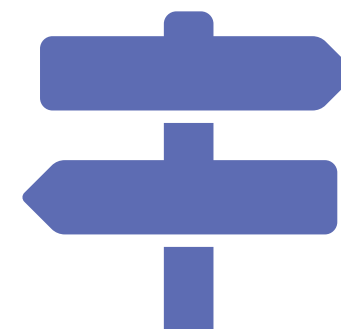
MA PERSONNALITÉ ET MON MÉTIER

J'aime mon métier de par sa polyvalence : gestion des ressources humaines, de la production, du commercial et de l'encadrement. J'ai la satisfaction de l'aide apportée aux personnes en situation de handicap que ce soit au niveau professionnel ou personnel. Pour exercer ce métier, il faut une bonne maîtrise de soi, de la patience et un très bon savoir-être. Mais également une bonne résistance au stress lié au domaine de la cuisine, c'est à dire générer du plaisir par le service et les plats proposés dans un temps assez court.

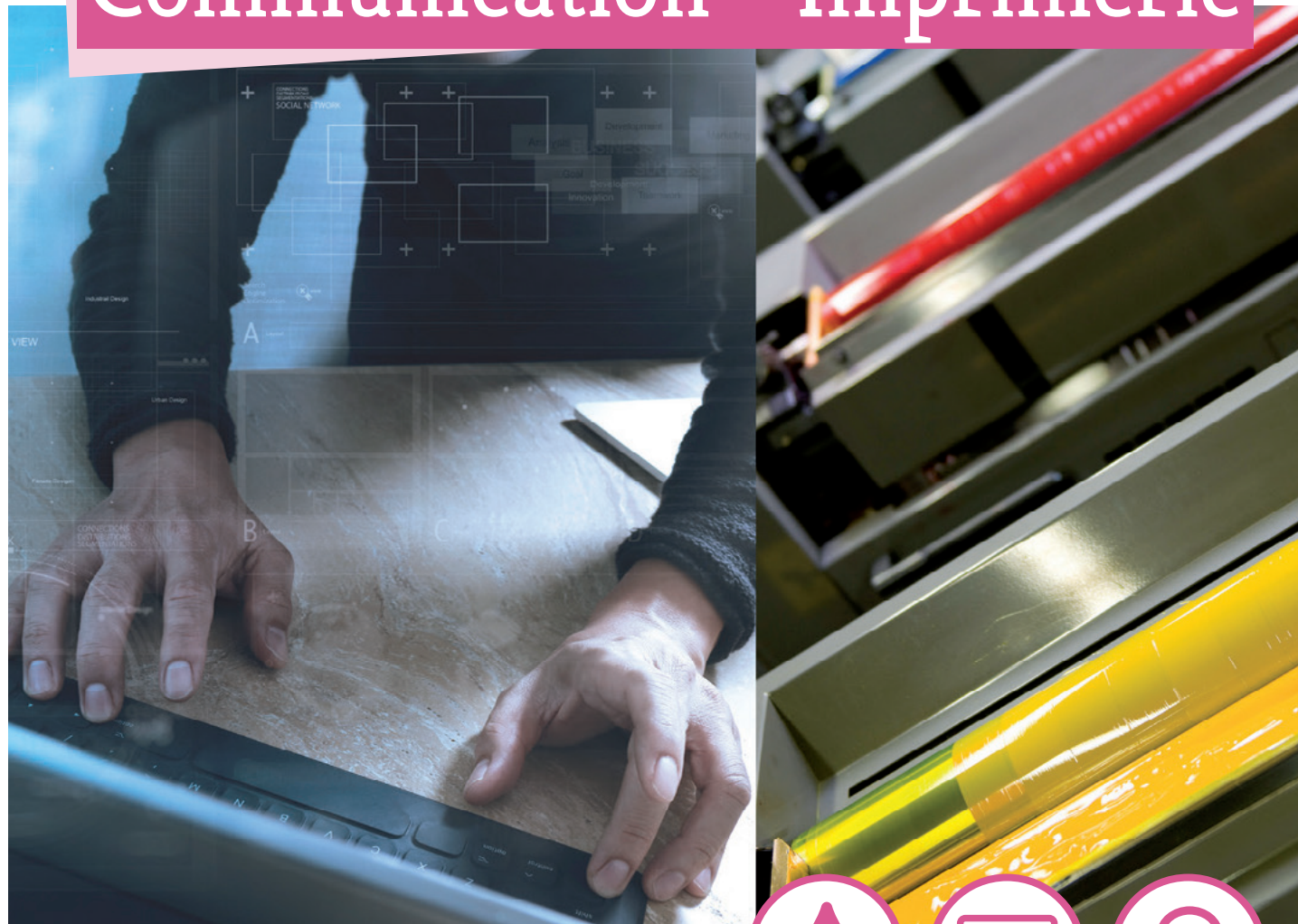
PSYCHOLOGUE

Dans son cabinet ou au sein d'une institution, le psychologue écoute et accompagne des patients en souffrance morale. Son intervention va du simple entretien à un accompagnement plus complexe.

Il a le sens de l'écoute et le goût du contact. Confronté à la souffrance des autres, le psychologue doit être doté d'un excellent équilibre personnel.



Communication - Imprimerie



Les entreprises	Cœurs de métier	Métiers transverses
IMPRIMERIE GONNET	Graphiste Conducteur de presse offset Façonnier Papetier	Assistante administrative et comptable Technico-commercial Chauffeur livreur
2H+M	Attaché de presse Consultant stratégie de communication Responsable production print Responsable production internet	Technico-commercial Assistante administrative
ADVENTURY SAS	Développeur web Infographiste Gestionnaire campagne e-marketing Ingénieur réseaux informatiques	Assistante de gestion Technico-commercial Chef de Projet
6E SENS	Enseigniste Graphiste Agent PAO (Opérateur Publicité Assistée par Ordinateur) Webmaster	Commercial Poseur Assistante Administrative

GONNET IMPRIMEUR

Jérôme GONNET
Responsable de Production

C'EST QUOI MON MÉTIER?

Conseiller nos clients en termes de communication de supports imprimés (flyers, dépliants, brochures, etc.) et les produire. Et d'y apporter une valeur ajoutée (par exemple routage, personnalisation...) afin que chaque message de communication soit optimisé.

MA FORMATION

BEP et BAC PRO Industrie Graphique option production, BTS Productique Graphique, Formation Ecole des Managers.

MA PERSONNALITÉ ET MON MÉTIER

Le métier d'imprimeur évolue rapidement et nécessite une capacité d'adaptation permanente tant au niveau production qu'en terme de services proposés. Chaque dossier est géré de manière individuelle. La réactivité et l'adaptabilité définissent mon quotidien, et pour cela il faut être dynamique, faire preuve de vivacité et de capacité d'adaptation à chaque instant.

Aujourd'hui, notre slogan est « parce que votre image nous regarde » car imprimer ne suffit pas. En effet, il faut que chaque support imprimé soit adapté au message à faire passer par le document lui-même.



6^e SENS

Charlotte BRUNEAUX
Responsable technique / Responsable atelier

C'EST QUOI MON MÉTIER?

Proposer des maquettes publicitaires pour les entreprises. Créer des thèmes graphiques pour la charte de l'entreprise. Trouver des solutions de support de communication. Réalisation des fichiers informatiques puis fabrication.

MA FORMATION

Diplôme DECG (Dessinateur d'Exécution en Communication Graphique) – CAP Alternance sur 3 ans.

MA PERSONNALITÉ ET MON MÉTIER

« Le nom de la société 6^e sens vient du fait que je considère ma créativité comme mon 6^e sens ».

Le Slogan de sa 1^{re} société était : « Parce que le regard constitue la source d'attraction la plus instinctive, je vous propose mon 6^e sens, le créatif ».

Pas de récurrence dans ce métier, chaque demande est unique et demande une réflexion projet.

Il faut être créatif et aimer le dessin : le travail des couleurs, des formes, affiner l'esthétique, le visuel...



2 H+M

Laurence THOLLET
Responsable Stratégie Digitale

C'EST QUOI MON MÉTIER?

Etablir un diagnostic des outils numériques existants de l'entreprise, structurer ses pratiques, identifier les axes d'amélioration, fixer des objectifs de communication et mettre en place l'ensemble des moyens nécessaires : budget, ressources, formation, recrutement... Je peux travailler comme consultant pour des clients et intervins également en tant que formatrice et enseignante.

MA FORMATION

Chef de Projet Multimédia. Recherche en Information et Communication (USA), Maîtrise d'Information et de Communication, Baccalauréat A1.

MA PERSONNALITÉ ET MON MÉTIER

Je suis d'une nature curieuse, adaptable, à l'aise en analyse, synthèse et rédaction. Polyvalente et organisée, je peux gérer une équipe et un projet de A à Z.

La veille et la formation font partie de mon quotidien. Je dois me former constamment pour pouvoir transmettre à mon équipe et à mes clients les informations capitales pour bâtir une stratégie digitale gagnante.



RESPONSABLE DE PRODUCTION

Le responsable de production organise, optimise et supervise des moyens et des procédés de fabrication. Il a des objectifs de production à atteindre avec des impératifs de temps, de qualité, de sécurité et d'environnement.

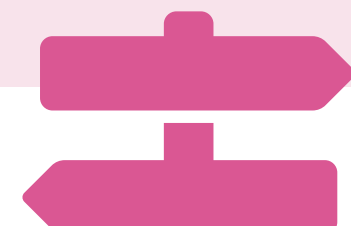
Il est amené à encadrer une équipe et à gérer un budget.

Le responsable de production doit aimer le travail en équipe et les responsabilités.

TECHNICO-COMMERCIAL

Le technico-commercial propose et vend un produit ou/et un service technique. Il joue le rôle d'intermédiaire entre la production et l'acheteur. Il se déplace beaucoup. Dans son offre, il tient compte du planning de fabrication de son entreprise, des stocks et des délais de livraison.

Le technico-commercial doit avoir le sens du commerce, un bon contact client et de bonnes connaissances techniques du produit ou du service proposé.



Entreprises Adhérentes BUGEY DEVELOPPEMENT



Etablissements de formation en Bugey et partenaires

COLLEGE DU VALROMEY
01510 ARTEMARE
Tél. : 04 79 87 30 03

COLLEGE DU BUGEY
01300 BELLEY
Tél. : 04 57 03 30 00

COLLEGE HENRI DUNANT
01350 CULOZ
Tél. : 04 79 87 00 24

COLLEGE PAUL SIXDENIER
01110 HAUTEVILLE-LOMPNES
Tél. : 04 74 35 32 39

COLLEGE DE L'ALBARINE
01230 SAINT-RAMBERT-EN-BUGEY
Tél. : 04 74 36 32 68

COLLEGE DE YENNE
73170 YENNE
Tél. : 04 79 36 72 34

**LYCEE DE LA PLAINE DE L'AIN
LYCEE GENERAL
ET TECHNOLOGIQUE**
01500 AMBERIEU-EN-BUGEY
Tél. : 04 74 38 17 24

**LYCEE GENERAL ET TECHNOLOGIQUE
DU BUGEY**
01300 BELLEY
Tél. : 04 79 81 02 18

LYCEE PROFESSIONNEL DU BUGEY
01300 BELLEY
Tél. : 04 79 81 67 35

**INSTITUTION LAMARTINE
COLLEGE ET LYCEE GENERAL ET
PROFESSIONNEL**
01300 BELLEY
Tél. : 04 79 81 01 44

M.F.R. - C.F.A. DES METIERS DU BOIS
01110 CORMARANCHE-EN-BUGEY
Tél. : 04 74 35 28 59

ECOLE TECHNIQUE DU BOIS
01110 CORMARANCHE-EN-BUGEY
Tél. : 04 74 35 26 68 ou 06 78 58 11 57

MFR DU PAYS DE SEYSSSEL
74910 SEYSSSEL
Tél. : 04 50 56 13 05

**CENTRE DE FORMATION
PROFESSIONNELLE ET DE
PROMOTION AGRICOLE DE CIBEINS
(CFPPA) - ANTENNE DE BELLEY**
01300 BELLEY
Tél. : 04 79 81 30 17

**INSTITUT DE FORMATION AUX
METIERS DU SPORT (IFMS)**
HAUTEVILLE 3S
01110 HAUTEVILLE-LOMPNES
Tél. : 04 74 40 00 54 ou 06 95 16 46 93

**INSTITUT DE FORMATION EN
SOINS INFIRMIERS ET DES AIDES-
SOIGNANTS DU BUGEY**
IFSI - IFAS
01110 HAUTEVILLE-LOMPNES
Tél. : 04 37 61 67 10

**L'ADAPT DE PEYRIEU (LIGUE
ADAPTATION AUX DIMINUES
PHYSIQUES AU TRAVAIL)**
01300 PEYRIEU
TEL. : 04 79 81 60 20

**I.M.E. L'ARMAILLOU
(INSTITUT MEDICO-EDUCATIF)**
01300 BELLEY
TEL : 04 79 81 23 18

**IME LA SAVOIE
(INSTITUT MEDICO-EDUCATIF)**
01110 HAUTEVILLE LOMPNES
TEL. : 04 74 35 26 22

**ASSOCIATION POUR LA FORMATION
ET LA PROMOTION DES METIERS
DANS L'AIN (AFPMA)
PÔLE FORMATION DES INDUSTRIES
TECHNOLOGIQUES**
01960 PERONNAS
Tél. 04 74 32 36 36

API ECAM AMBERIEU-EN-BUGEY
01500 AMBERIEU-EN-BUGEY
Tél. : 04 72 77 27 87

**ECOLE SUPERIEURE DE COMMERCE
ET D'INDUSTRIE DE L'AIN (ESCI)**
01000 BOURG EN BRESSE
Tél. : 04 74 14 19 10

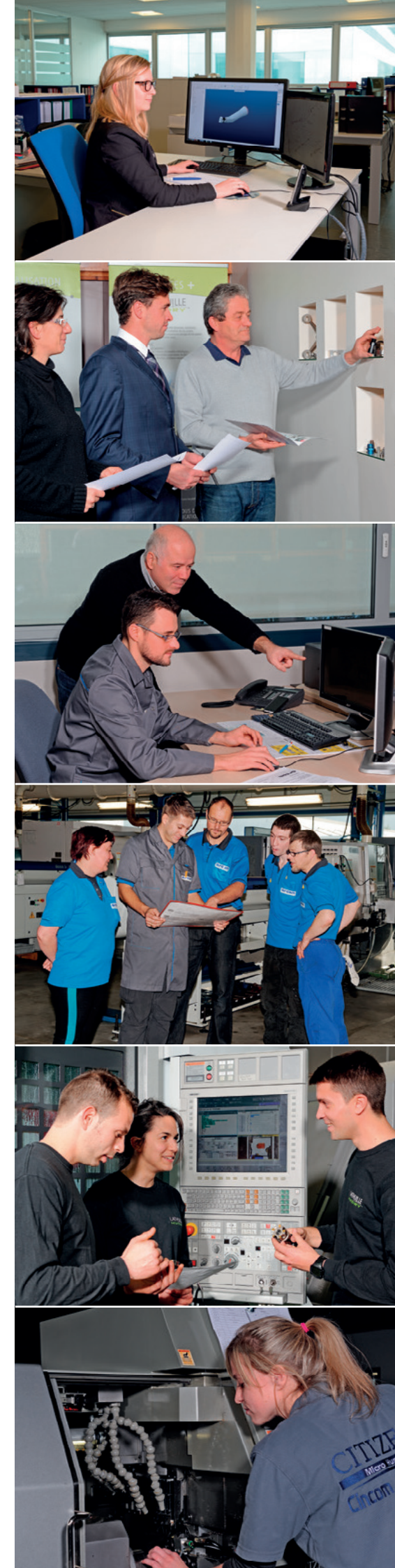
POLYTECH ANNECY-CHAMBERY
73370 LE BOURGET-DU-LAC
Tél. : 04 79 75 94 00

UNIVERSITE SAVOIE MONT-BLANC
73000 CHAMBERY
Tél. : 04 79 75 85 85

De la formation au métier, consultez :



**CENTRE D'INFORMATION
ET D'ORIENTATION (CIO)**
01300 BELLEY
Tél. : 04 79 81 08 65



& Vivre travailler au Pays

Une association apolitique, active, indépendante et fédératrice regroupant près de 80 entreprises bugistes et savoyardes, soit 3 500 salariés représentés, et animée par 3 commissions permanentes.

SES OBJECTIFS →

- Soutenir l'emploi et les formations de proximité
- Soutenir une activité économique actrice du développement économique durable
- Faire entendre la voix des entrepreneurs du Bugey Sud

BUGEY DEVELOPPEMENT - Association loi 1901, SIREN n° 804 524 288

Tél. 04 79 81 96 68 - Courriel : bugey.developpement@orange.fr - www.bugey-developpement.org



PARTAGER, RENCONTRER

- Ecoles, enseignants
- Élus, techniciens des collectivités
- Services publics



MUTUALISER, ECHANGER

- Visite d'entreprises
- Partages d'expériences
- Faciliter les circuits locaux et courts

LES COMMISSIONS PERMANENTES

Commission EMPLOI & FORMATION

- Développement de l'action engagée avec la Mission Locale Jeunes de Belley, en faveur de l'insertion.
- Formations en Ressources Humaines, accessibles aux TPE et PME.
- Développement des synergies enseignement-entreprises en faveur de l'emploi (ex : Salon SMILE BUGEY, Rencontres école-entreprise, Travaux tutorés d'élèves-ingénieurs).

Commission DEVELOPPEMENT DURABLE & SOCIETAL

- Promotion de la Charte Développement Durable, réduction de l'empreinte carbone des entreprises.
- Bien-être des Salariés avec une médecine du travail performante.
- Plan de Déplacements Inter-Entreprises pour une mobilité durable.
- Accompagnement d'entreprises sur des projets innovants et mise en relation avec les écoles.

Commission TRANSPORT & RESEAUX TECHNOLOGIQUES (NTIC)

- Développement du réseau fibre optique, amélioration de la couverture de téléphonie mobile.
- Contournements des traversées de villages sur l'axe routier de liaison Belley/A43.
- Création d'un réseau cycliste adapté aux usages locaux et touristiques – Projet Voie Verte Bugey Grand Colombier.

Ces actions sont des exemples de dossiers portés par les entrepreneurs et leurs partenaires à la date de l'édition de la présente documentation, pour découvrir les informations mises à jour consultez le site www.bugey-developpement.org

developpementMus aut fugi-
tem non cus. Ro es est quiston
net fugiaepellab incta est aute-
mo beati cusaectam fugiatu ri-
tias verunte cus.

Idus dit liquae pelessit molup-
tur, quam as sumet venditia cus,
ulles preicim quo te laborrum
int quam expellendam que ad
modist,Biti voles adia comni



*"Réussir
ensemble"*

BUGEY

DEVELOPPEMENT

www.bugey-developpement.org

