

11 - Accessoires métalliques



ALVR2



168 & 169

ALVR3



168 & 169

ALVPR



168 & 169

ALVPRA



170 & 171

ALVB



170 & 171

ALV4B



170 & 171

ALVU



172

ALR



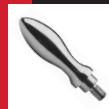
172

AIC



172

AIGE



173

AMC



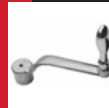
173

AMGE



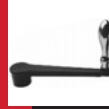
173

ALL



174

ALMV



174

ALLM

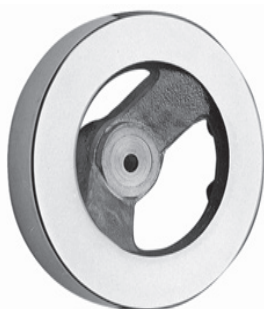


174

11 - Accessoires métalliques

ALVR2

Volant à deux branches



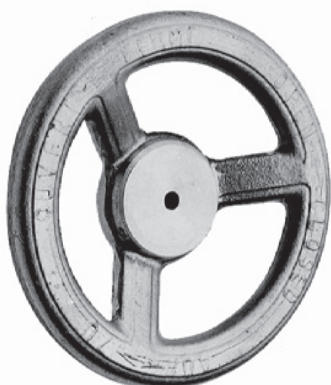
Jante polie.
Moyeu alésé H7.

	D	H	C	A	S	F	n	Poids gr.		MCG	AIGE	AIC
sans poignée	80	30	14	26	8	16	M6	180	avec poignée	17x40	16	16
	100	32	15	30	10	17	M6	280		17x40	16	16
	125	34	16	35	12	18	M8	350		23x55	20	20
	140	36	17	35	14	19	M8	450		25x65	20	20
	160	37	18	40	16	20	M10	780		25x65	25	25
	180	41	19	42	16	22	M10	950		25x65	25	25
	200	45	21	45	18	24	M10	1200		28x85	25	25
	250	50	24	50	22	28	M12	1700		28x85	32	32
	320	61	30	51	22	33	M12	3500		28x85	32	32

POIDS ET MESURES NON CONTRACTUELLES

ALVR3

Volant à trois branches



Jante non polie
Moyeu alésé H7.

	D	H	C	A	S	F	Poids gr.
sans poignée	100	27	12	26	10	17	130
	125	29	12	40	12	18	210
	140	29	15	40	14	19	310
	160	30	15	40	14	20	350
	180	30	15	40	16	22	410
	200	40	18	45	18	22	670
	250	47	21	55	20	26	1000
	315	65	21	60	22	30	1800

POIDS ET MESURES NON CONTRACTUELLES

ALVPR

Volant plein

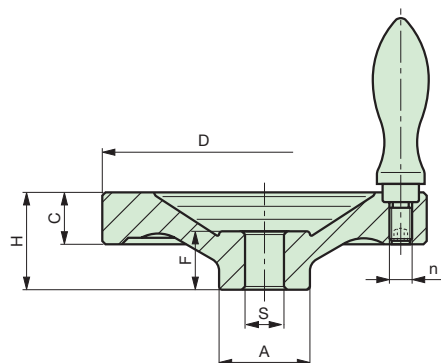


Jante polie.
Moyeu alésé H7.

	D	H	C	A	S	F	n	Poids gr.		MCG	AIGE	AIC
sans poignée	100	32	15	31	10	17	M6	240	avec poignée	17x40	16	16
	125	36	17	31	12	18	M8	385		23x55	20	20
	140	37	18	31	14	19	M8	480		25x65	20	20
	160	40	19	32	14	20	M10	700		25x65	25	25
	180	43	21	35	16	22	M10	940		25x65	25	25
	200	45	22	38	18	24	M10	1250		28x85	25	25
	250	52	28	45	20	28	M12	1860		28x85	32	32
	315	62	29	76	22	33	M12	3650		28x85	32	32

POIDS ET MESURES NON CONTRACTUELLES

Données techniques



Version : - K = sans poignée
- X = avec poignée tournante en duroplast MCG
- Y = avec poignée tournante en aluminium AIGE
- Z = avec poignée fixe en aluminium AIC

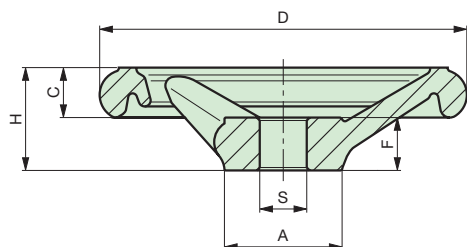
Matière : Aluminium

NOTE : Sur demande usinage du moyeu à vos mesures.

Exemple de commande :

<u>modèle</u>	+	<u>diamètre = D</u>	+	<u>Version</u>
ALVR2		100		K

Données techniques



Version : - K = sans poignée

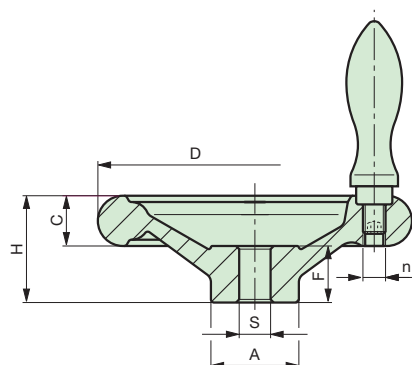
Matière : Aluminium

NOTE : Sur demande usinage du moyeu à vos mesures.
Volants diamètres 250 & 315 = 5 branches.

Exemple de commande :

<u>modèle</u>	+	<u>diamètre = D</u>	+	<u>Version</u>
ALVR3		160		K

Données techniques



Version : - K = sans poignée
- X = avec poignée tournante en duroplast MCG
- Y = avec poignée tournante en aluminium AIGE
- Z = avec poignée fixe en aluminium AIC

Matière : Aluminium

NOTE : Sur demande usinage du moyeu à vos mesures.

Exemple de commande :

<u>modèle</u>	+	<u>diamètre = D</u>	+	<u>Version</u>
ALVPR		200		Z

ALVPRA

Volant plein



Jante polie.
Moyeu alésé H7.

	D	H	C	A	S	F	n	Poids gr.		MCG	AIGE	AIC
sans poignée	100	33	18	28	10	17	M6	330		17x40	16	16
	125	36	20	30	12	18	M8	525		23x55	20	20
	140	39	22	32	14	19	M8	610		25x65	20	20
	160	40	23	40	14	20	M10	960	avec poignée	25x65	25	25
	180	43	25	42	16	22	M10	1100		25x65	25	25
	200	45	26	50	18	24	M10	1600		28x85	25	25
	250	50	30	50	22	28	M12	2200		28x85	32	32
	315	56	33	55	22	33	M12	3800		28x85	32	32

POIDS ET MESURES NON CONTRACTUELLES

ALVB

Petit volant à sept lobes



Surface polie.

A	B	C	F	D	E	M	G	L	R	Poids gr.
40	18	25	11	8	18	M8	18	12	8,4	40
50	18	32	15	10	21	M10	20	15	10,5	60
63	20	40	20	12	25	M12	25	18	13	90
80	25	50	25	16	32	M16	32	18	17	235

POIDS ET MESURES NON CONTRACTUELLES

ALV4B

Petit volant à quatre lobes

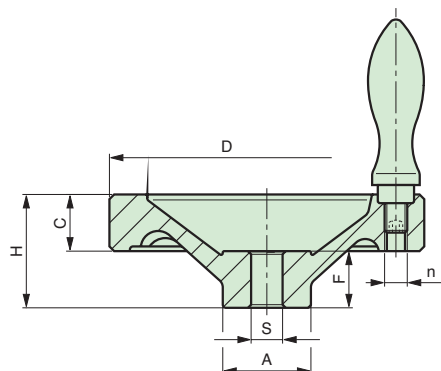


Surface polie.

A	B	C	F	D	E	M	G	L	R	Poids gr.
40	14	25	14	8	18	M8	20	12	8,4	40
50	18	32	17	10	21	M10	21	15	10,5	60
63	20	40	25	12	25	M12	28	18	13	80
80	25	50	28	16	32	M16	33	18	17	180

POIDS ET MESURES NON CONTRACTUELLES

Données techniques



Version :

- K = sans poignée
- X = avec poignée tournante en duroplast MCG
- Y = avec poignée tournante en aluminium AIGE
- Z = avec poignée fixe en aluminium AIC

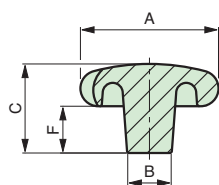
Matière : Aluminium

NOTE : Sur demande usinage du moyeu à vos mesures.

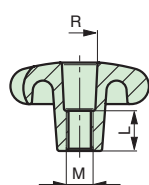
Exemple de commande :

modèle + diamètre = D + Version
ALVPRA 160 X

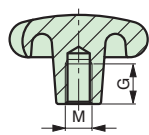
Données techniques



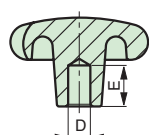
Version K



Version Z



Version Y



Version X

Version :

- K = plein
- X = alésage lisse H7
- Y = taraudé borgne
- Z = taraudé borgne

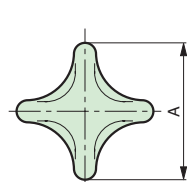
Matière : Aluminium

NOTE : Sur demande usinage du moyeu à vos mesures.

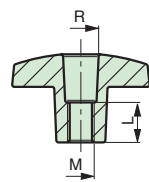
Exemple de commande :

modèle + diamètre = A + Version
ALVB 50 Y

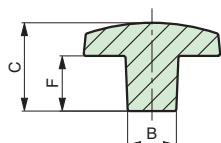
Données techniques



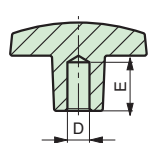
Version K



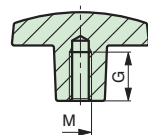
Version Z



Version K



Version X



Version Y

Version :

- K = plein
- X = alésage lisse H7
- Y = taraudé borgne
- Z = taraudé borgne

Matière : Aluminium

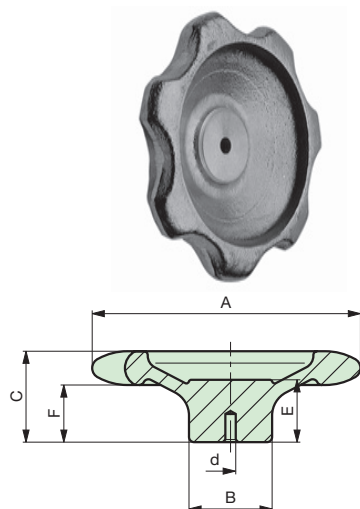
NOTE : Sur demande usinage du moyeu à vos mesures.

Exemple de commande :

modèle + diamètre = A + Version
ALV4B 40 Z

ALVU

Volant allongé à sept lobes



Surface brute.

A	B	C	F	d	E	poids gr.
80	22	29	16	5	19	150
100	32	35	22	5	24	230

Matière : Aluminium

NOTE : Sur demande usinage du moyeu à vos mesures.

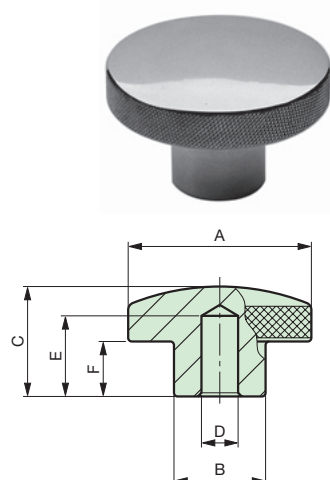
Exemple de commande :

$\frac{\text{modèle}}{\text{ALVU}} + \frac{\text{diamètre} = A}{80}$

POIDS ET MESURES NON CONTRACTUELLES

ALR

Bouton moleté



Surface polie.
Alésage lisse.

A	B	C	F	D	E	poids gr.
40	22	30	18	8	22	60
50	25	30	15	10	22	100
60	25	30	17	12	22	130
70	30	45	29	12	32	200
80	30	45	29	16	32	260

Matière : Aluminium

NOTE : Sur demande usinage du moyeu à vos mesures.

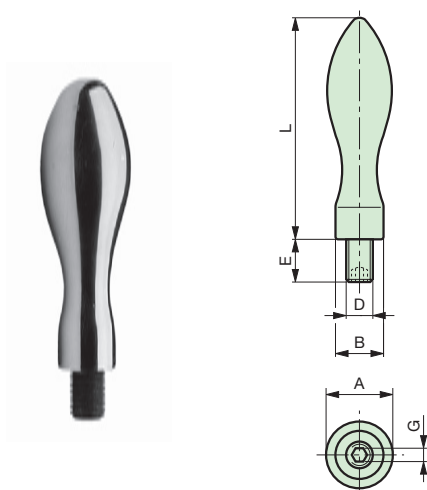
Exemple de commande :

$\frac{\text{modèle}}{\text{ALR}} + \frac{\text{diamètre} = A}{60}$

POIDS ET MESURES NON CONTRACTUELLES

AIC

Poignée ogivale fixe



Surface polie.
Poignée fixe.

A	L	B	D	E	G	poids gr.
16	50	10	M6	11	3	20
20	68	13	M8	13	4	40
25	80	16	M10	14	5	80
32	100	20	M12	16	6	145
36	112	22	M16	26	8	215

Matière : Aluminium

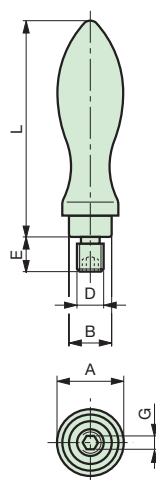
Exemple de commande :

$\frac{\text{modèle}}{\text{AIC}} + \frac{\text{dimensions} = A}{25}$

POIDS ET MESURES NON CONTRACTUELLES

AIGE

Poignée ogivale libre



Surface polie.
Poignée tournante.

A	L	B	D	E	G	poids gr.
16	56	10	M6	11	3	40
20	72	13	M8	12	4	60
25	80	16	M10	13	5	100
32	107	20	M12	15	6	175
36	118	22	M16	26	8	310

Matière : Aluminium

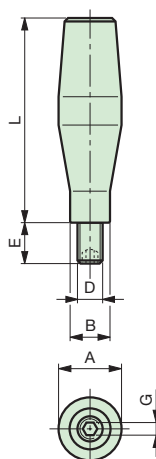
Exemple de commande :

modèle + dimensions = A
AIGE 20

POIDS ET MESURES NON CONTRACTUELLES

AMC

Poignée cylindrique fixe



Surface polie.
Poignée fixe.

A	L	B	D	E	G	poids gr.
16	50	10	M6	11	3	30
20	64	13	M8	13	4	50
25	80	16	M10	14	5	100
32	100	20	M12	16	6	180

Matière : Aluminium

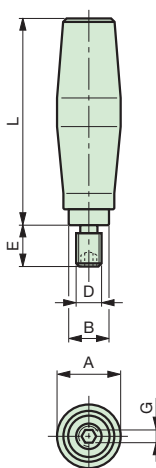
Exemple de commande :

modèle + dimensions = A
AMC 32

POIDS ET MESURES NON CONTRACTUELLES

AMGE

Poignée cylindrique libre



Surface polie.
Poignée tournante.

A	L	B	D	E	G	poids gr.
18	43	10	M6	12	3	40
20	65	13	M8	13	4	75
25	75	16	M10	14	5	125
32	95	20	M12	16	6	210

Matière : Aluminium

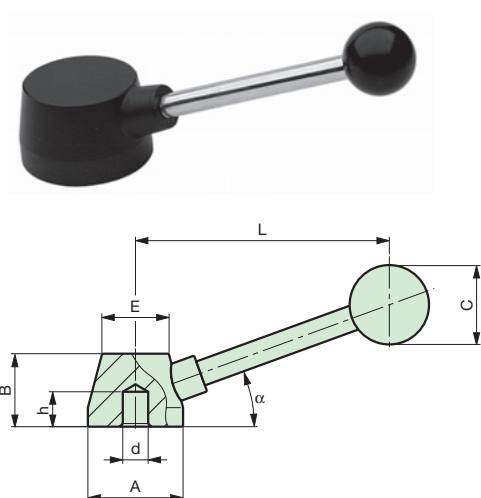
Exemple de commande :

modèle + dimensions = A
AMGE 25

POIDS ET MESURES NON CONTRACTUELLES

ALLM

Levier de manoeuvre



Bras en aluminium poli.

A	B	E	L	C	d	h	α	poids gr.
30	23	21	80	25	5	15	20°	55
45	36	35	120	40	6	22	20°	155
50	40	40	120	40	6	26	20°	210
63	40	50	150	40	10	26	20°	340
70	45	56	175	40	10	32	20°	470
80	50	66	190	45	10	35	20°	680

Matière : Aluminium

Note : Sur demande usinage du moyeu à vos mesures.

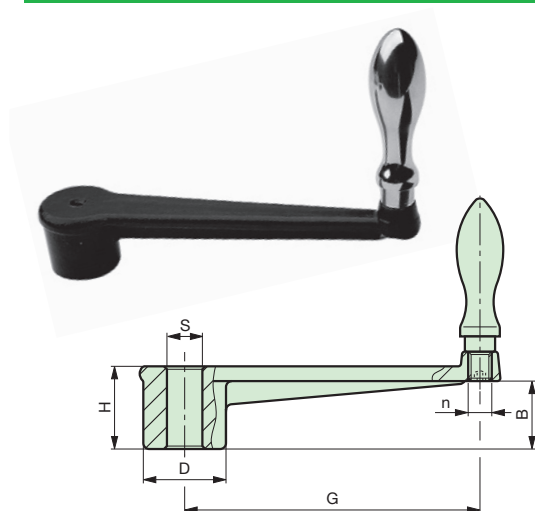
Exemple de commande :

modèle + dimensions = A
ALLM 63

POIDS ET MESURES NON CONTRACTUELLES

ALMV

Manivelle



Moyeu alésé traversant. Bras en aluminium.
Poignée tournante AIGE.

G	B	H	D	S	n	poids gr.	
100	16	28	28	8	M8	120	con manopola
125	22	33	35	6	M10	140	
160	25	40	40	6	M10	220	
200	25	45	45	6	M12	340	
250	28	48	48	6	M12	720	

Matière : Aluminium

Note : Sur demande usinage du moyeu à vos mesures.

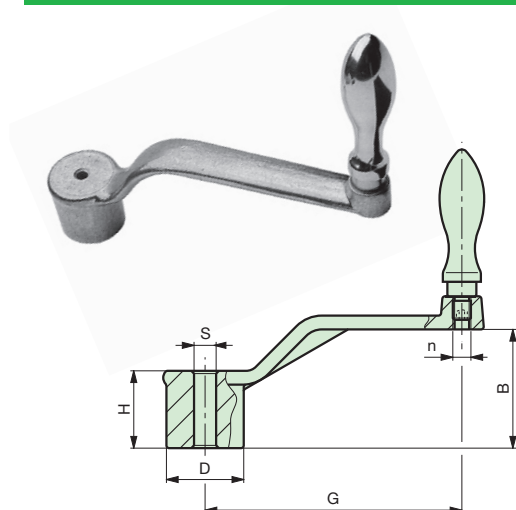
Exemple de commande :

modèle + empattement = A
ALMV 125

POIDS ET MESURES NON CONTRACTUELLES

ALL

Manivelle



Moyeu alésé traversant. Bras en aluminium.
Poignée tournante AIGE polie.

G	B	H	D	S	n	poids gr.	
100	48	28	28	6	M8	120	con manopola
125	60	35	35	6	M10	150	
160	70	40	40	6	M10	240	
200	88	45	45	6	M12	360	
250	95	48	48	6	M12	740	

Matière : Aluminium

Note : Sur demande usinage du moyeu à vos mesures.

Exemple de commande :

modèle + empattement = G
ALL 160

POIDS ET MESURES NON CONTRACTUELLES