



Charnières et pièces de fixation

↳ Fixations

↳ Fermeture à bille

↳ Nylon



Hinges and Fittings

↳ Fastenings

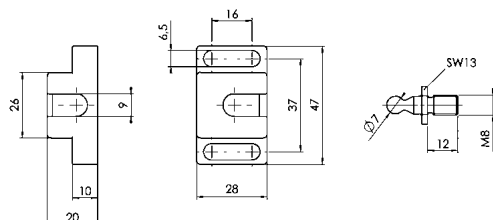
↳ Ball Catch

↳ Nylon



Fermeture à bille

Nylon



Ball Catch

Nylon



Application Application

Désignation Dispositif de verrouillage rapide de porte adaptable à l'épaisseur des panneaux

Matériau Polyamide armé de fibre de verre

Couleur Noire (autres couleurs sur demande)

Contre-écrou M8 x 12, Acier zingué/acier inoxydable SS304

Fixation Utilisation de vis M6

Conditionnement 1 pièce

Description A quick locking device for doors, adaptable to the thickness of the panel units

Material Fiberglass reinforced nylon

Color Black (other Colors on request)

Counter screw M8 x 12, zinc plated steel/stainless steel SS304

Fastening Using M6 screws

Pack Quantity 1 piece

Fermeture à bille Ball Catch	Force de verrouillage Locking Force	Contre écrou Counter Screw	Poids [g] Weight [g]	Pièce N° Part N°
léger <i>light</i>	ca. 40 N	acier zingué <i>Zinc-plated steel</i>	45.0	FA-093045
	ca. 40 N	acier inoxydable <i>Stainless steel</i>	45.0	FA-093045S03
solide <i>strong</i>	ca. 50 N	acier zingué <i>Zinc-plated steel</i>	45.0	FA-093043
	ca. 50 N	acier inoxydable <i>Stainless steel</i>	45.0	FA-093043S02