



## Charnières et pièces de fixation

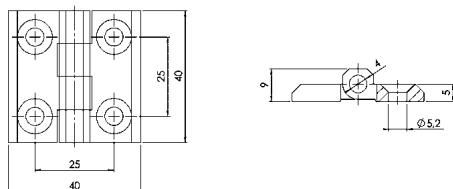
- ↳ Charnières en acier inoxydable
- ↳ Charnière en acier inoxydable
- ↳ Non-démontable

## Hinges and Fittings

- ↳ Stainless Steel Hinges
- ↳ Stainless Steel Hinge
- ↳ Non-detachable

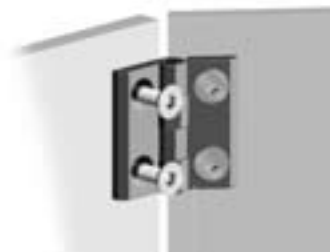
### Charnière en acier inoxydable

Non-démontable



### Stainless Steel Hinge

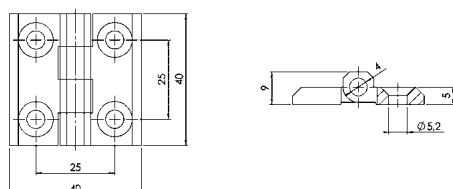
Non-detachable



Application Application

**Désignation** Charnière pour utilisation intensive  
**Matériau** Ailes: Acier inoxydable 1.4401  
 Axe: Acier inoxydable 1.4401  
**Surface** Lisse  
**Fixation** Par l'avant, utilisation de vis à tête fraisée  
**Conditionnement** 1 pièce

**Description** Hinge for heavy usage  
**Material** Wings: Stainless steel SS316  
 Bolt: Stainless steel SS316  
**Surface** Plain  
**Fastening** From the front, using countersunk screws  
**Pack Quantity** 1 piece



#### Charnière en acier inoxydable 40 x 40 Stainless Steel Hinge 40 x 40

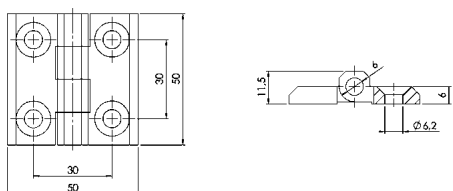
**Poids [g]**  
**Weight [g]**

**Pièce N°**  
**Part N°**

Charnière en acier inoxydable 40 x 40  
Stainless Steel Hinge 40 x 40

61.0

FA-09574040E



#### Charnière en acier inoxydable 50 x 50 Stainless Steel Hinge 50 x 50

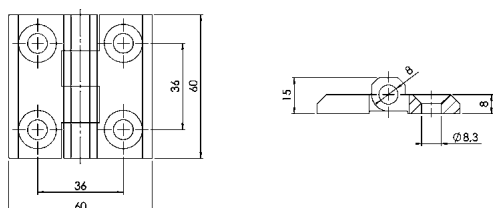
**Poids [g]**  
**Weight [g]**

**Pièce N°**  
**Part N°**

Charnière en acier inoxydable 50 x 50  
Stainless Steel Hinge 50 x 50

95.0

FA-09575050E



#### Charnière en acier inoxydable 60 x 60 Stainless Steel Hinge 60 x 60

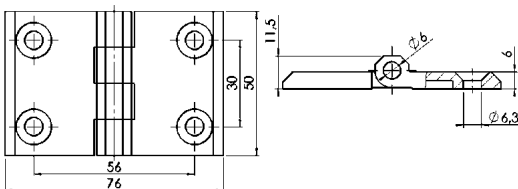
**Poids [g]**  
**Weight [g]**

**Pièce N°**  
**Part N°**

Charnière en acier inoxydable 60 x 60  
Stainless Steel Hinge 60 x 60

222.0

FA-09576060E



#### Charnière en acier inoxydable 50 x 76 Stainless Steel Hinge 50 x 76

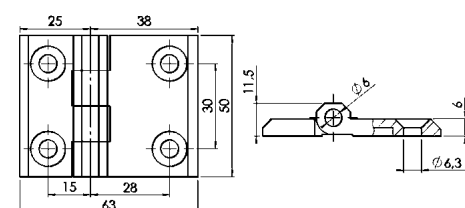
**Poids [g]**  
**Weight [g]**

**Pièce N°**  
**Part N°**

Charnière en acier inoxydable 50 x 76  
Stainless Steel Hinge 50 x 76

146.0

FA-095007E



#### Charnière en acier inoxydable 50 x 63 Stainless Steel Hinge 50 x 63

**Poids [g]**  
**Weight [g]**

**Pièce N°**  
**Part N°**

Charnière en acier inoxydable 50 x 63  
Stainless Steel Hinge 50 x 63

122.0

FA-095010E