



Charnières et pièces de fixation

- ↳ Charnières en métal
- ↳ Charnière de positionnement
- ↳ Non-démontable

Hinges and Fittings

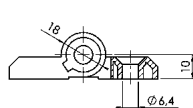
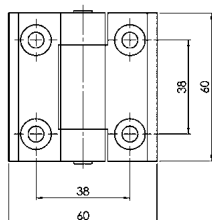
- ↳ Metal Hinges
- ↳ Positioning Hinge
- ↳ Non-detachable

Charnière de positionnement

Non-démontable

Positioning Hinge

Non-detachable



Application Application

Désignation Raccordement des panneaux ou des profilés aluminium. Maintient une porte ou un volet en position ouverte à 85° ou 175° ou fermée. Convient également pour les battants légers

Matériau Zinc injecté

Surface Peinture époxy noire

Charge maxi. 40 Nm

Fixation Par l'avant, avec vis à tête fraisée M6

Conditionnement 1 pièce

Description To connect panels or aluminum profiles To hold a door or flap open at an angle of 85° or 175° or to keep it securely closed. Also supports lightweight flaps

Material Die-cast zinc

Surface Black powder coated

Max. Load 40 Nm

Fastening From the front, using M6 countersunk screws

Pack Quantity 1 piece

Charnière de positionnement Positioning Hinge	Poids [g] Weight [g]	Frottement intermittent* [Nm] Friction Moment* [Nm]	Pièce N° Part N°
	140.0	1.1	FA-095009F

* Approximativement 20% de la valeur de réglage

* Approx. 20% of the setting value