



## Charnières et pièces de fixation

### ↳ Charnières en métal

#### ↳ Charnière à friction 58 x 51

#### ↳ Non-démontable

## Hinges and Fittings

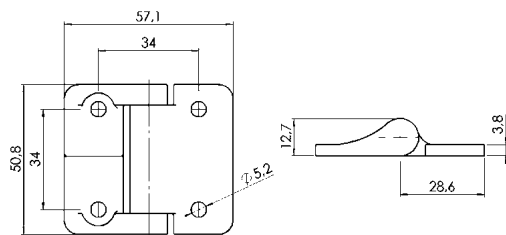
### ↳ Metal Hinges

#### ↳ Metal Hinge 58 x 51

#### ↳ Non-detachable

## Charnière à friction 58 x 51

Non-démontable



## Metal Hinge 58 x 51 with Constant Friction

Non-detachable



Application Application

**Désignation** Conçu pour les panneaux et les profilés en aluminium. Maintient les portes et les volets ouverts quel que soit l'angle d'ouverture. Convient également pour les battants légers

**Matériau** Zinc injecté

**Surface** Email noir à base d'uréthane

**Charge maxi.** 50 Nm

**Fixation** Utilisation vis M5

**Conditionnement** 1 pièce

**Description** For panels and aluminum profiles. Keeps doors and flaps open at any angle. Also supports lightweight flaps

**Material** Die-cast zinc

**Surface** Black, urethane enamel

**Max. Load** 50 Nm

**Fastening** Using M5 screws

**Pack Quantity** 1 piece

Charnière en métal a frictions constantes <i>Metal Hinge with Constant Friction</i>	Poids [g] <i>Weight [g]</i>	Frottement intermittent * [Nm] <i>Friction Moment * [Nm]</i>	Pièce N° <i>Part N°</i>
	84.0	1.8	FA-095031
	84.0	2.2	FA-095032
	84.0	3.4	FA-095033

\* Approximativement 20% de la valeur de réglage jusqu'à 20 000 cycles

\* Approx. 20% of the setting value up to 20.000 cycles