



Charnières et pièces de fixation

↳ Charnières en métal

↳ Charnière à friction 40 x 38

↳ Non-démontable

Hinges and Fittings

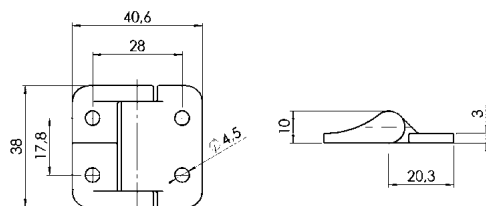
↳ Metal Hinges

↳ Metal Hinge 40 x 38

↳ Non-detachable

Charnière à friction 40 x 38

Non-démontable



Metal Hinge 40 x 38 with Constant Friction

Non-detachable



Application Application

Désignation Conçu pour les panneaux et les profilés en aluminium. Maintient les portes et les volets ouverts quel que soit l'angle d'ouverture. Convient également pour les battants légers

Matériau Zinc injecté

Surface Email noir à base d'uréthane

Charge maxi. 40 Nm

Fixation Utilisation de vis M4

Conditionnement 1 pièce

Description For panels and aluminum profiles. Keeps doors and flaps open at any angle. Also supports lightweight flaps

Material Die-cast zinc

Surface Black, urethane enamel

Max. Load 40 Nm

Fastening Using M4 screws

Pack Quantity 1 piece

Charnière en métal à friction constante <i>Metal Hinge with Constant Friction</i>	Poids [g] <i>Weight [g]</i>	Frottement intermittent * [Nm] <i>Friction Moment * [Nm]</i>	Pièce N° <i>Part N°</i>
	40.0	0.9	FA-095029
	40.0	1.8	FA-095030

* Approximativement 20% de la valeur de réglage jusqu'à 20 000 cycles

* Approx. 20% of the setting value up to 20.000 cycles