



## Charnières et pièces de fixation

### Charnières en métal

#### Charnière 2D

##### Non-démontable

## Hinges and Fittings

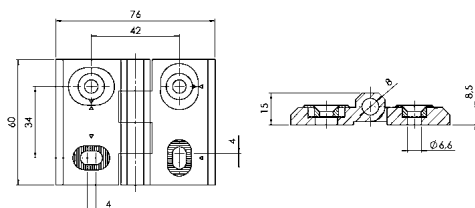
### Metal Hinges

#### 2D-Hinge

##### Non-detachable

## Charnière 2D

Non-démontable



## 2D-Hinge

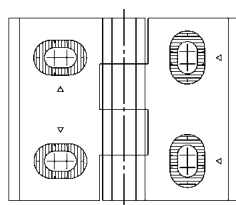
Non-detachable



Application Application

<b>Désignation</b>	Charnière robuste pour applications droite et gauche. Réglable
<b>Matériau</b>	Ailes: Zinc injecté Axe: Acier zingué
<b>Surface</b>	Peinture époxy noire
<b>Charge maxi.</b>	300 Nm
<b>Fixation</b>	Par l'avant, avec vis à tête fraisée M6
<b>Conditionnement</b>	1 pièce

<b>Description</b>	Sturdy hinge for right and left hand application, adjustable
<b>Material</b>	Wings: Die-cast zinc Bolt: Zinc plated steel
<b>Surface</b>	Black powder coated
<b>Max. Load</b>	300 Nm
<b>Fastening</b>	From the front, using M6 countersunk screws
<b>Pack Quantity</b>	1 piece



### Charnière 2D 2D Hinge

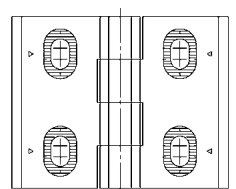
Poids [g]  
Weight [g]

Pièce N°  
Part N°

ajustable dans les deux sens  
adjustable in two directions

190.0

FA-095014



### Charnière 2D 2D Hinge

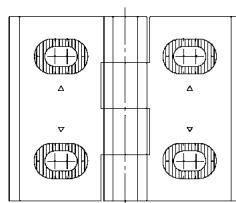
Poids [g]  
Weight [g]

Pièce N°  
Part N°

Uniquement orientable à la verticale  
only adjustable vertically

190.0

FA-095015



### Charnière 2D 2D Hinge

Poids [g]  
Weight [g]

Pièce N°  
Part N°

Uniquement orientable à l'horizontale  
only adjustable horizontally

190.0

FA-095016