



Charnières et pièces de fixation

- ↳ Charnières en métal
- ↳ Charnière en métal
- ↳ Non-démontable

Hinges and Fittings

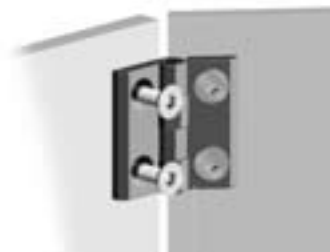
- ↳ Metal Hinges
- ↳ Metal Hinge
- ↳ Non-detachable

Charnière en métal

Zinc injecté, Non-démontable

Metal Hinge

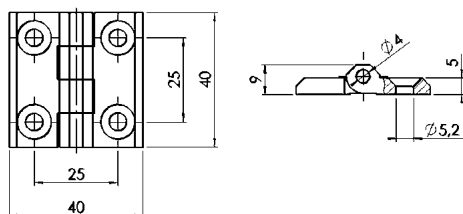
Die-cast Zinc, Non-detachable



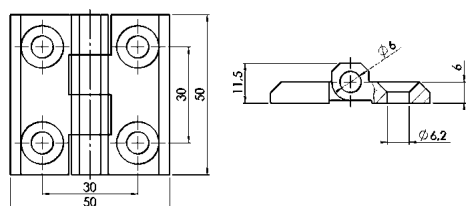
Application Application

Désignation Charnière robuste pour applications droite et gauche
Matériau Ailes: Zinc injecté
Axe: Acier zingué
Surface Peinture époxy noire
Fixation utilisation de vis M5 à tête fraisée
Conditionnement 1 pièce

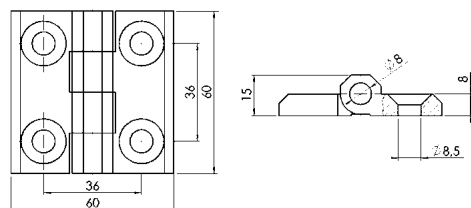
Description Sturdy hinge for right and left hand application
Material Wings: Die-cast zinc
Bolt: Zinc plated steel
Surface Black powder coated
Fastening From the front, using countersunk screws M5
Pack Quantity 1 piece



	Charge maxi. [Nm] Max. Load [Nm]	Poids [g] Weight [g]	Pièce N° Part N°
Charnière en métal 40 x 40 Metal Hinge 40 x 40	50	45.0	FA-095005



	Charge maxi. [Nm] Max. Load [Nm]	Poids [g] Weight [g]	Pièce N° Part N°
Charnière en métal 50 x 50 Metal Hinge 50 x 50	50	90.0	FA-095006



	Charge maxi. [Nm] Max. Load [Nm]	Poids [g] Weight [g]	Pièce N° Part N°
Charnière en métal 60 x 60 Metal Hinge 60 x 60	60	168.0	FA-095009