



## Charnières et pièces de fixation

- ↳ Charnières en métal
- ↳ Charnière en zinc injecté
- ↳ Non-démontable

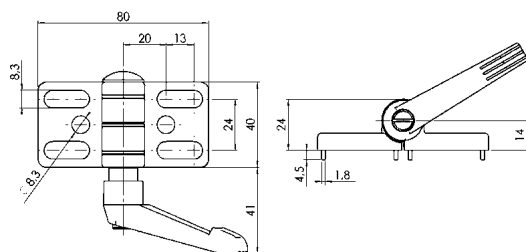
## Hinges and Fittings

- ↳ Metal Hinges
- ↳ Die-cast Zinc-hinge with Locking Lever
- ↳ Non-detachable

## Charnière en zinc injecté avec manette de verrouillage Die-cast Zinc-hinge with Locking Lever

Non-démontable

Non-detachable



Application Application

**Désignation** Raccordement des panneaux ou des profilés aluminium. Verrouillable dans Toutes les positions

**Matériau** Ailes: Zinc injecté  
Manette indexable de verrouillage: Polyamide armé de fibre de verre  
Mécanisme: Acier, zingué noir

**Surface** Peinture époxy noire (autre revêtement sur demande)

**Charge maxi.** 250 Nm

**Fixation** Par l'avant, utilisation de vis M8

**Conditionnement** 1 pièce

**Description** To connect panels or aluminum profiles. Can be locked in any position

**Material** Wings: Die-cast zinc  
Locking lever: Fiberglass reinforced nylon  
Mechanism: Steel, black zinc plated

**Surface** Black powder coated (other Surfaces on request)

**Max. Load** 250 Nm

**Fastening** From the front, using M8 screws

**Pack Quantity** 1 piece

### Charnière à trous oblongs Hinge with Oblong Holes

### Ergot N Locating Pins N

### Poids [g] Weight [g]

### Pièce N° Part N°

	sans <i>without</i>	197.0	FA-095300F
	rainure 8 <i>slot 8</i>	197.0	FA-095300FN08
	rainure 10 <i>slot 10</i>	197.0	FA-095300FN10