



Charnières et pièces de fixation

↳ Charnières en métal

↳ Charnière zinc avec manette de verrouillage

↳ Non-démontable

Hinges and Fittings

↳ Metal Hinges

↳ Combi Hinge with Locking Lever

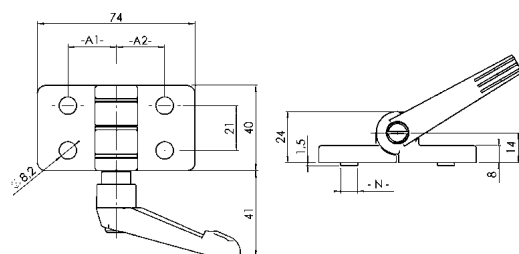
↳ Non-detachable

Charnière zinc avec poignée de verrouillage

Zinc injecté, Non-démontable

Combi Hinge with Locking Lever

Die-cast Zinc, Non-detachable



Application Application

Désignation Raccordement des panneaux ou des profilés aluminium Verrouillable dans Toutes les positions

Matériau Charnière: Zinc injecté
Poignée indexable: Nylon, noir
Mécanisme: Acier, zingué noir

Surface Peinture époxy noire (autre revêtement sur demande)

Charge maxi. 250 Nm

Fixation Par l'avant, avec des vis M8

Conditionnement 1 pièce

Description To connect panels or aluminum profiles. Can be locked in any position

Material Hinge: Die-cast zinc
Locking lever: Nylon, black
Mechanism: Steel, black zinc plated

Surface Hinge: Black powder coated (other Surfaces on request)

Max. Load 250 Nm

Fastening From the front, using M8 screws

Pack Quantity 1 piece

Charnière Hinge	Ergot N Locating Pins N	A1 [mm] A1 [mm]	A2 [mm] A2 [mm]	Poids [g] Weight [g]	Pièce N° Part N°
40/45 40/40	sans without	22.5	22.5	211.0	FA-095ZF4040F00S
	rainure 8 slot 8	22.5	22.5	211.0	FA-095ZF4040F08S
	rainure 10 slot 10	22.5	22.5	211.0	FA-095ZF4040F10S
45/45 40/45	sans without	22.5	25.0	211.0	FA-095ZF4045F00S
	rainure 8 slot 8	22.5	25.0	211.0	FA-095ZF4045F08S
	rainure 10 slot 10	22.5	25.0	211.0	FA-095ZF4045F10S
45/45 45/45	sans without	25.0	25.0	211.0	FA-095ZF4545F00S
	rainure 8 slot 8	25.0	25.0	211.0	FA-095ZF4545F08S
	rainure 10 slot 10	25.0	25.0	211.0	FA-095ZF4545F10S