



Charnières et pièces de fixation

↳ Charnières en plastique

↳ Charnière légère en plastique 35

↳ Non-démontable

Hinges and Fittings

↳ Plastic Hinges

↳ Light Plastic Hinge 35

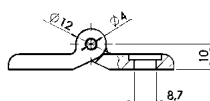
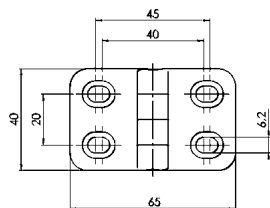
↳ Non-detachable

Charnière légère en plastique 35

Non-démontable

Light Plastic Hinge 35

Non-detachable



Application Application

Désignation Raccordement des panneaux ou des profilés aluminium
Matériau Ailes: Polyamide armé de fibre de verre
 Axe: Acier, zingué noir
Couleur Noire (autres couleurs sur demande)
Fixation Par l'avant, avec vis cylindriques M6
Conditionnement 1 pièce

Description To connect panels or aluminum profiles
Material Wings: Fiberglass reinforced nylon
 Bolt: Steel, black zinc plated
Color Black (other Colors on request)
Fastening From the front, using M6 socket cap screws
Pack Quantity 1 piece

Charnière légère en plastique 35 Plastic Hinge light 35	Poids [g] Weight [g]	Charge maxi. [Nm] Max. Load [Nm]	Pièce N° Part N°
	7.5	17	FA-095004