



Charnières et pièces de fixation  
 ↳ Charnières en plastique  
 ↳ Charnière 35 en plastique  
 ↳ Non-démontable

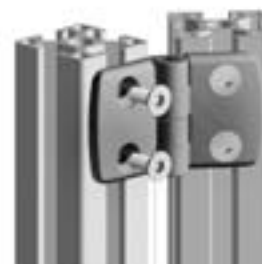
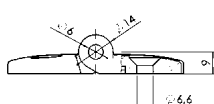
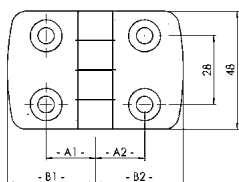
Hinges and Fittings  
 ↳ Plastic Hinges  
 ↳ Plastic Combi Hinge 35  
 ↳ Non-detachable

## Charnière 35 en plastique

Non-démontable

## Plastic Combi Hinge 35

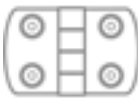
Non-detachable



Application Application

**Désignation** Raccordement des panneaux ou des profilés aluminium  
**Matériau** Ailes: Polyamide armé de fibre de verre  
 Axe: Acier inoxydable  
**Couleur** Noire (autres couleurs sur demande)  
**Charge maxi.** 35 Nm  
**Fixation** Par l'avant, avec vis à tête fraisée M6  
**Conditionnement** 1 pièce

**Description** To connect panels or aluminum profiles  
**Material** Wings: Fiberglass reinforced nylon  
 Bolt: Stainless steel  
**Color** Black (other Colors on request)  
**Max. Load** 35 Nm  
**Fastening** From the front, using M6 countersunk screws  
**Pack Quantity** 1 piece

Charnière 35 Hinge 35	Désignation Description	A1 [mm] A1 [mm]	A2 [mm] A2 [mm]	B1 [mm] B1 [mm]	B2 [mm] B2 [mm]	Ergots Locating Pins	Poids [g] Weight [g]	Pièce N° Part N°
 non-démontable non-detachable	35/35	20.0	20.0	35.5	35.5	sans without	40.0	FA-095K3535F00
	35/35	20.0	20.0	35.5	35.5	rainure 8 slot 8	40.0	FA-095K3535F08
	35/35	20.0	20.0	35.5	35.5	rainure 10 slot 10	40.0	FA-095K3535F10
	35/25	20.0	15.0	35.5	26.0	sans without	36.0	FA-095K2535F00
	35/30	20.0	17.5	35.5	29.5	sans without	37.0	FA-095K3035F00
	35/40	20.0	22.5	35.5	38.5	sans without	41.0	FA-095K3540F00
	35/45	20.0	25.0	35.5	43.5	sans without	42.0	FA-095K3545F00
	35/50	20.0	27.5	35.5	48.5	sans without	44.0	FA-095K3550F00
	35/60	20.0	32.5	35.5	57.5	sans without	47.0	FA-095K3560F00



**Ergots de centrage pour systèmes de profilés en aluminium**  
 Toutes ces charnières sont disponibles avec ergots pour rainures de profilés en aluminium.  
 Pour tout renseignement veuillez nous contacter au  
**04 78 06 28 77**

**Locating pins for aluminum profile systems**  
 All these hinges are available with locating pins for the slots of aluminum profiles.  
 Please ask: **04 78 06 28 77**