



Charnières et pièces de fixation
 ↳ Charnières en plastique
 ↳ Charnière 25 en plastique
 ↳ Non-démontable

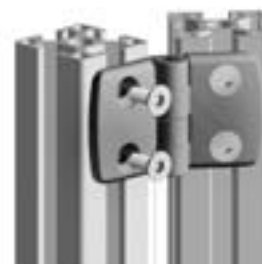
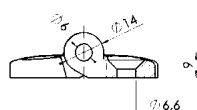
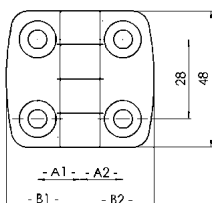
Hinges and Fittings
 ↳ Plastic Hinges
 ↳ Plastic Combi Hinge 25
 ↳ Non-detachable

Charnière 25 en plastique

Non-démontable

Plastic Combi Hinge 25

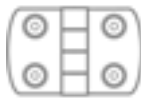
Non-detachable



Application Application

Désignation Raccordement des panneaux ou des profilés aluminium
Matériau Ailes: Polyamide armé de fibre de verre
 Axe: Acier inoxydable
Couleur Noire (autres couleurs sur demande)
Charge maxi. 30 Nm
Fixation Par l'avant, avec vis à tête fraisée M6
Conditionnement 1 pièce

Description To connect panels or aluminum profiles
Material Wings: Fiberglass reinforced nylon
 Bolt: Stainless steel
Color Black (other Colors on request)
Max. Load 30 Nm
Fastening From the front, using M6 countersunk screws
Pack Quantity 1 piece

Charnière démontable 25 Hinge 25	Désignation Description	A1 [mm] A1 [mm]	A2 [mm] A2 [mm]	B1 [mm] B1 [mm]	B2 [mm] B2 [mm]	Ergots Locating Pins	Poids [g] Weight [g]	Pièce N° Part N°
 non-démontable non-detachable	25/25	15.0	15.0	26.0	26.0	sans without	32.0	FA-095K2525F00
	25/25	15.0	15.0	26.0	26.0	rainure 6 slot 6	32.0	FA-095K2525F06
	25/25	15.0	15.0	26.0	26.0	rainure 8 slot 8	32.0	FA-095K2525F08
	25/30	15.0	17.5	26.0	29.5	sans without	34.0	FA-095K2530F00
	25/35	15.0	20.0	26.0	35.5	sans without	36.0	FA-095K2535F00
	25/40	15.0	22.5	26.0	38.5	sans without	38.0	FA-095K2540F00
	25/45	15.0	25.0	26.0	43.5	sans without	39.0	FA-095K2545F00
	25/50	15.0	27.5	26.0	48.5	sans without	41.0	FA-095K2550F00
	25/60	15.0	32.5	26.0	57.5	sans without	41.0	FA-095K2560F00



Ergots de centrage pour systèmes de profilés en aluminium
 Toutes ces charnières sont disponibles avec ergots pour rainures de profilés en aluminium.
 Pour tout renseignement veuillez nous contacter au
04 78 06 28 77

Locating pins for aluminum profile systems
 All these hinges are available with locating pins for the slots of aluminum profiles.
 Please ask: **04 78 06 28 77**