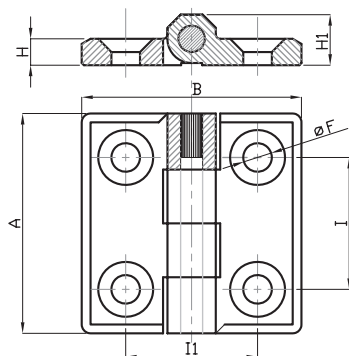


Charnières



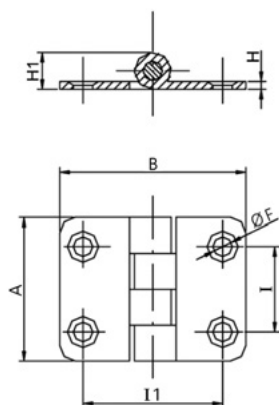
| Code | Référence | A | B | I | I1 | F | H | H1 |
|--------------|-----------------------------------|----|----|----|----|-----|---|----|
| MA-60000/2L | Charnière 39x39 inox poli | 39 | 39 | 25 | 25 | 5,5 | 4 | 9 |
| MA-60000/2S | Charnière 39x39 inox sablé | 39 | 39 | 25 | 25 | 5,5 | 4 | 9 |
| MA-60010/1L | Charnière 50x50 inox poli | 50 | 50 | 30 | 30 | 6,5 | 6 | 12 |
| MA-60010/1S | Charnière 50x50 inox sablé | 50 | 50 | 30 | 30 | 6,5 | 6 | 12 |
| MA-60015/1L* | Charnière 60x60 inox poli | 60 | 60 | 36 | 36 | 8,5 | 8 | 15 |
| MA-60015/1S* | Charnière 60x60 inox sablé | 60 | 60 | 36 | 36 | 8,5 | 8 | 15 |

NOTE : Angle de rotation maximum 270°

Matière : Corps acier inox AISI 304. Axe inox.

* Corps en acier inox AISI 316.

Charnières



| Code | Référence | A | B | I | I1 | F | H | H1 |
|----------|-----------------------------|----|----|------|----|-----|---|-----|
| MA-60020 | Charnière inox 38x38 | 38 | 38 | 20,5 | 26 | 5,5 | 2 | 9,5 |
| MA-60030 | Charnière inox 37x48 | 37 | 48 | 22 | 36 | 5,5 | 2 | 9,5 |

NOTE : Angle de rotation maximum 270°

Matière : Corps acier inox AISI 304. Axe inox.